

# TRECA

PARIS

GRÜN  
BECK

TRECA PARIS WIEN

L'ART DE LA CHAMBRE

T

## INHALTSVERZEICHNIS

UNSERE GESCHICHTE .....	5
UNSER ENGAGEMENT .....	13
DAS TRECA-SAVOIR-FAIRE .....	19
UNSERE DESIGN-PARTNERSCHAFTEN .....	31
UNSERE KOPFTEILE .....	43
UNSERE BETTEN .....	53
UNSERE KOLLEKTIONEN .....	63
UNSERE ACCESSOIRES .....	77
UNSERE PARTNERSCHAFTEN IN DER HOTELLERIE .....	85



T

---

# UNSERE GESCHICHTE



## L'ART DE LA CHAMBRE

Mit Tréca tauchen Sie ein in ein Universum voller Möglichkeiten, in dem alle Ihre Träume wahr werden.

Mit unserem Fachwissen, das wir seit Generationen weitergeben, bieten wir Ihnen das beste Schlaferlebnis. Unsere Schlafsysteme bestehen nicht nur aus hochwertigen Matratzen, sondern sie sind auch Designobjekte für Ihr Schlafzimmer.

*« Tréca, Savoir-dormir  
à la française »*

# T



## DAS SAVOIR-DORMIR

Die Marke Tréca Paris gründet auf Tradition und handwerklichem Können, das über Generationen hinweg weitergegeben wurde. Sie bietet ein maßgeschneidertes Erlebnis, das den individuellen Wünschen gerecht wird. Dank dieses personalisierten Ansatzes schafft Tréca Paris eine enge Beziehung zu jedem Kunden und vermittelt so das Markenmotto „Savoir-dormir à la française. Tréca ist exklusiv und inspirierend und bietet Ihnen eine entspannte Auszeit.

Mit Tréca erleben Sie die Kunst des „Savoir-dormir“ dank der Verwendung ausgesuchter Materialien, geschickter und erfahrener Handwerker und talentierter Designer. Unsere Betten werden mit größter Sorgfalt und Hingabe in unseren traditionellen Werkstätten gefertigt. Die einzelnen Modelle können an Ihre speziellen Bedürfnisse angepasst werden, sowohl in Bezug auf die Abmessungen als auch auf die Dekoration, wodurch wir unseren maßgeschneiderten Service unterstreichen.

Wir sind überzeugt, dass jeder Mensch einen einzigartigen Schlaf hat, der geschätzt und mit größtmöglicher Sorgfalt gepflegt werden sollte. Wir überlassen nichts dem Zufall und achten bis ins kleinste Detail auf hervorragende Qualität. Wir bieten Ihnen ein maßgeschneidertes Konzept für ein einzigartiges Bett und einen erholsamen Schlaf - von unseren kostbaren Stoffen bis hin zu den handgenähten Details.



## GESCHICHTE



1935

Tréca wird in Reichshoffen gegründet und ist die einzige Marke in Frankreich, die Federkernmatratzen verkauft. M. Moritz gründet die Tréfilerie câblerie in Reichshoffen, um hochfesten Stahl herzustellen.

Während des Zweiten Weltkrieges stellt Tréca Matratzen für das Sanitätskorps der französischen Armee her.

1939



Entwicklung der ersten Matratzenauflage, die einen neuen Branchenstandard setzt.

1967

Eröffnung der Dekorwerkstatt: Tréca ist weltweit die erste Marke, die sowohl Schlafsysteme (Luxusmatratzen) als auch elektrische Unterfederungen und Kopfteile anbietet.

1980



1947

Markteinführung der Pullman-Federung und Geburtsstunde der einzigartigen Tréca Air Spring®-Federung. Tréca patentiert sein gesamtes Tufting. Markteinführung der innovativen Impérial-Matratzen und Einführung der Strategie, dass alle Produkte immer nach Maß und von Hand gefertigt werden.



1982

Markteinführung des aktuellen Modells Impérial „Air Spring“ Prestige.

General de Gaulle besucht die Tréca-Fabrik, die die Autositze für die Marke DS Automobiles (französische Luxusautos) herstellt, und bezeichnet sie als nationales Kulturgut des französischen Savoir-faire.

1955



Einführung des Trecaflex-Lamellensystems, welches fünf neue Produkte umfasst: elektrisch, fix, manuell, Bettkasten und Miniflex.

1985



1964

Markteinführung der ersten verstellbaren Unterfederung C.A.D., des heutigen SUPERCAD, und der Omega®-Feder.

2008

Entwicklung der asymmetrischen Aufhängung für das PLATINUM-Schlafsystem mit zuvor noch nie eingesetzten Luxusrohstoffen.



T

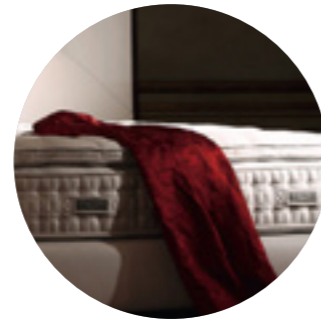


2011

Erste Partnerschaft mit der Designwelt: Chantal Thomass Haute-Couture-Kollektion.

Entwicklung des PARIS-Schlafsystems.

2014



Anlässlich des Jubiläums von Tréca wird das exklusive Bett Orient Express Loro Piana Millésime für Le Bon Marché entworfen.

2015



Entwicklung des COUTURE-Schlafsystems, unter anderem mit Talalay-Latex und Royal Alpaka und weiteren besonders luxuriösen Materialien.

2017



2018

Kampagne „Les Plafonds vus par Tréca“ im Grand Palais.



T



2018

Zusammenarbeit mit Christian Lacroix.

Zusammenarbeit mit Sarah Lavoine.

2020



2021

Zusammenarbeit mit Charles Tassin.

Demonstration des hervorragenden Know-hows von Tréca - Markteinführung des Bettes „Auguste“.

2022



2022

Auszeichnung als „Entreprise du Patrimoine Vivant“ (Lebendes Kulturgut) für Alsace Bedding, die Tréca-Manufaktur im französischen Reichshoffen.





T



# UNSER ENGAGEMENT



## UNTERNEHMEN MIT EINER

Unsere Ressourcen sind unsere Zukunft und somit das Wertvollste, was wir haben. Deshalb setzen wir uns mit aller Kraft dafür ein, sie zu erhalten.

Unser französisches Savoir-faire und das Vermächtnis unserer Berufe. Unser Anliegen ist es, unsere Mitarbeiter während ihrer gesamten Laufbahn bei uns zu unterstützen, um ihr tägliches Wohlbefinden und ihre Sicherheit zu fördern.

Wir wählen bevorzugt Ressourcen aus, die sowohl natürlich, als auch recycelt und recycelbar sind, sowie in nächster Nähe zu unseren Produktionsstandorten verfügbar sind. So fördern wir eine nachhaltige, lokale und integrative Wirtschaft.

Durch die Verknüpfung dieser Ressourcen bieten wir ein gesundes Schlaferlebnis für Mensch und Umwelt. Dabei vergessen wir nicht unsere eigentliche Priorität: das Angebot von dauerhaftem Schlafkomfort.

Wer seine Batterien aufladen will, muss sich auf das Wesentliche besinnen. Sich von der Welt, die uns umgibt, zurückziehen und konkrete Maßnahmen für eine verantwortungsvolle Zukunft ergreifen.



T

## RESPEKT VOR DEM MENSCHEN

Unser wertvollstes Kapital ist unser fundiertes Fachwissen. Dies wird von allen bei uns arbeitenden Personen praktisch umgesetzt. Wir sind bestrebt, unseren Mitarbeitern während ihrer gesamten Beschäftigungsdauer ein sicheres Umfeld zu bieten, in dem sie sich persönlich weiterentwickeln, Anerkennung finden und ihre Karriere vorantreiben können.



## INVESTITION IN DIE UMWELT

Aufgrund der klimatischen Veränderungen, die sowohl individuelle als auch gemeinschaftliche Maßnahmen erfordern, müssen wir unsere Produktionsmethoden für eine nachhaltige Zukunft neu überdenken.



## NACHHALTIGE WERTE SCHAFFEN

Indem wir für das körperliche Wohlbefinden unserer Mitarbeiter in den Fabriken sorgen, unser Fachwissen weitergeben und Partnerschaften mit Verbänden und philanthropischen Organisationen aufbauen, schaffen wir jeden Tag einzigartige und dauerhafte Werte.







## DAS EVP-LABEL

Das Bett Auguste, die Kollektionen Couture, Paris, Impérial Prestige, sowie die Unterfederungen SuperCAD und Trecaflex werden vom Unternehmen Alsace Bedding hergestellt, das mit dem Label „Entreprise du Patrimoine Vivant“ (Lebendes Kulturgut) ausgezeichnet wurde.

Das Label „Entreprise du Patrimoine Vivant“ (EPV) ist ein französisches Gütesiegel, mit dem französische Unternehmen ausgezeichnet werden, die über ein hohes Maß an industriellem und handwerklichem Know-how verfügen.





T

---

## DAS TRECA- SAVOIR-FAIRE



## UNSER KNOW-HOW

Um Perfektion zu erreichen, zählt jedes Detail. Ausschließlich in Frankreich handgefertigt, sorgfältig genäht, gepolstert und bezogen, erfordert das Schneiden einer Matratze die Beherrschung vieler Fähigkeiten, aber vor allem Zeit.

Diese Zeit ist wichtig, damit jede Matratze zu einem Meisterwerk der französischen Handwerkskunst wird. Perfekt in jeder Hinsicht, in jedem Aspekt.



T  
|



|

## UNSERE EDLEN MATERIALIEN

Damit unsere Betten ihren einzigartigen Komfort erhalten, überlassen wir nichts dem Zufall. Bei Tréca wird alles bis ins kleinste Detail durchdacht und gestaltet. Wir setzen vor allem auf luxuriöse, natürliche und umweltfreundliche Materialien und beziehen sie aus den besten Quellen.

Natürliche, elastische, glatte und seidige Fasern, die lange halten ... das sind die Qualitätsmerkmale unserer außergewöhnlichen Matratzen.



### KASCHMIR

Kaschmir wird aus dem feinen Unterfell der Kaschmirziege gewonnen und ist der Inbegriff von Luxus und Wärme. Dank seines geringen Gewichts und seiner Atmungsaktivität bietet es unvergleichlichen Komfort und macht es perfekt für die kälteren Jahreszeiten, mit einer zarten Textur für einen weichen Griff.



### SEIDE

Seide ist bekannt für ihren edlen Glanz, ihre unvergleichlich weiche Geschmeidigkeit. Sie reguliert auf natürliche Weise die Temperatur und bietet in warmen Nächten angenehme Kühle und in kälteren Jahreszeiten wohltuende Wärme.



### ROYAL ALPAKA

Royal Alpaka, nicht umsonst bekannt als das „Gold der Anden“, ist eine seltene und besonders edle Form der Alpakawolle. Es wird bei der ersten Schur gewonnen und macht nur 1 % der weltweiten Alpakawollproduktion aus. Genießen Sie seine außergewöhnliche Weichheit und eine hervorragende Wärmeregulierung.



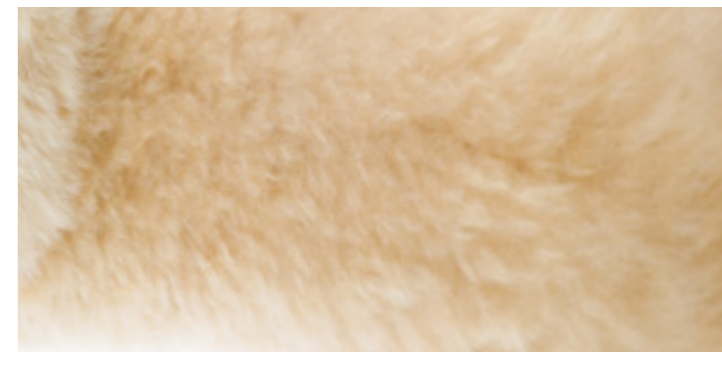
### BABY LAMA

Entdecken Sie die Baby-Lama-Wolle, die bei der ersten Schur gewonnen wird und sich durch ihre besondere Weichheit auszeichnet. Von dieser seltenen Faser wird jährlich weniger als 1 kg produziert. Sie kombiniert Elastizität mit außergewöhnlicher Wärmespeicherung für ultimativen Schlafkomfort.



### BABY KAMEL

Die Wolle des Baby-Kamel-Haares der mongolischen Trampeltiere bietet Ihnen luxuriöse Wärme. Diese außergewöhnliche Faser stammt aus der ersten Schur, sie ist unvergleichlich weich und fein. Sie hat einen zarten Griff, ist temperaturregulierend und hat hypoallergene Eigenschaften.



### MERINO-D'ARLES-WOLLE

Merino-d'Arles-Wolle ist der Inbegriff französischer Tradition und Exzellenz. Sie geht bis ins 13. Jahrhundert zurück und ist das Ergebnis jahrhundertelanger Erfahrung und sorgfältiger Wissenspflege, denn sie zeichnet sich durch Geschmeidigkeit, Leichtigkeit und eine einzigartige Wärme aus. Es ist als Europas feinste Wolle bekannt, verkörpert puren Luxus und handwerkliches Können.





## PERSONALISIERUNG

Die Tréca-Expert\*innen haben immer ein offenes Ohr, wenn es darum geht, ein für Sie maßgeschneidertes Bett zu gestalten, angefangen bei der Auswahl der feinsten Stoffe und Materialien bis hin zu den handgefertigten Details unserer französischen Polstereien und Nähereien.

Die Tréca-Matratzen-Serien umfassen verschiedene Komfortkategorien, auf Sie abgestimmte Härtegrade (von elastisch bis extrafest), aber auch eine Bi-Komfort-Variante, abgerundete Ecken und vieles mehr.

Um Ihr Schlafzimmer noch individueller zu gestalten, bietet Tréca eine große Auswahl an Stoffen wie Velours, Leinen oder Leder für den Bezug der Unterfederung und des Kopfteiles. Zusätzlich zu unserem Tréca-Stoffsortiment können Sie auch Ihren eigenen Stoff liefern, um so ein noch einzigartigeres und unverwechselbareres Ambiente zu schaffen.



*Gestalten Sie Ihr Bett aus folgenden Komponenten:*



*1 - Stoff oder Leder von Tréca oder nach Ihren Wünschen*



*2 - Kopfteile*



*3 - Bettgestelle und FüÙe*



*4 - Matratzen + optional Matratzenauflagen (mit individuellem Komfort, in verschiedenen Größen und Formen)*



T

## DIE SCHLAFTABELLE: EINE EINZIGARTIGE AUSWAHLMATRIX VON TRECA

Bei der Wahl der auf Ihre Bedürfnisse zugeschnittenen Tréca-Matratze sollten Sie zunächst den für Sie passenden Härtegrad bestimmen, der von Ihrem Gewicht und Ihrer Körpergröße abhängt.

Deshalb hat Tréca diese einzigartige Schlafmatrix entwickelt, die auf die Kombination einer Matratze mit einer Soft Spring® Untermatratze abgestimmt ist.

Darüber hinaus können Sie den Liegekomfort und die Flexibilität Ihres Bettes mit einer Matratzenauflage optimieren.

Ihre Größe	Ihre Gewicht						
	weniger als 50 kg	51-60 kg	61-70 kg	71-80 kg	81-90 kg	91-100 kg	100 - 130 kg*
moins de 1,50 m	☺	☺☺	☺☺	☺☺☺	☺☺☺	☺☺☺	☺☺☺
1,51 - 1,60 m	☺	☺☺	☺☺	☺☺	☺☺☺	☺☺☺	☺☺☺
1,61 - 1,70 m	☺	☺	☺☺	☺☺	☺☺	☺☺☺	☺☺☺
1,71 - 1,80m	☺	☺	☺	☺☺	☺☺	☺☺	☺☺☺
1,81 - 1,90 m		☺	☺	☺	☺☺	☺☺	☺☺☺
1,91 - 2,00 m		☺	☺	☺	☺☺	☺☺	☺☺☺
über 2,00 m				☺	☺	☺☺	☺☺☺

☺ elastisch      ☺☺ mittel      ☺☺☺ fest

\* Bei einem Gewicht von mehr als 130 kg lassen Sie sich bitte von Ihrem Tréca-Händler beraten.

# T



## DIE KUNST DES FRANZÖSISCHEN SCHLAFZIMMERS IN HARMONIE MIT DER KUNST DER STOFFE

Kreativität ist der Anfang von großen Geschichten. Damit auch Ihr Zimmer einzigartig wird, arbeiten wir mit führenden Designern und Stoffherstellern zusammen, um Ihnen inspirierende Produkte anbieten zu können.

Tréca und Maison Pierre Frey, beides Meister der Tradition, der Handwerkskunst, der Exzellenz des französischen Designs, haben sich zusammengeschlossen, um maßgeschneiderte Stoffe für Tréca-Betten zu kreieren.

Das französische Unternehmen Maison Pierre Frey wurde 1935 gegründet und hat sich auf die Entwicklung, Produktion und Herstellung von Stoffen spezialisiert. Mit seinem Engagement für hervorragende Handwerkskunst und außergewöhnliche Verarbeitung ist Maison Pierre Frey ein Symbol für Qualität und Stil geworden.

Überzeugen Sie sich von dem unvergleichlichen Luxus und den künstlerischen Fähigkeiten der Partnerschaft von Tréca und Maison Pierre Frey, wo sich französisches Design und exquisite Stoffe zu einem wahrhaft außergewöhnlichen Schlaferlebnis vereinen.



# T

## LEDERVERARBEITUNG



Bei Tréca zeichnet sich unser Know-how bei der Herstellung des maßgeschneiderten Bettes durch die sorgfältige Verarbeitung von hochwertigem Leder aus, die ein wesentliches Element unseres handwerklichen Prozesses darstellt. Wir kennen die besonderen Eigenschaften und die Schönheit jeder Lederart und wählen nur die besten Lederarten aus. Die sorgfältige Herstellung von Betten nach Maß erfordert ein engagiertes Team von Facharbeitern, darunter versierte Näherinnen und erfahrene Polsterer, die nahtlos zusammenarbeiten, um diese außergewöhnlichen Leder in individuelle Meisterwerke zu verwandeln.

Bei Tréca spiegelt der Weg zu einem maßgeschneiderten Bett nicht nur das Engagement für die Erfüllung individueller Bedürfnisse wider, sondern zeigt auch unser Know-how in der Verarbeitung von hochwertigem Leder, das dafür sorgt, dass jedes Element Ihres Bettes Luxus und Raffinesse ausstrahlt.



Portofino, Design Quaglio Simonelli



Kopfteil Marcilly, Design Charles Tassin

T

## UNSERE DESIGN- PARTNERSCHAFTEN



# T

## ANNETTE LANG

Im Jahr 2000 begann die brillante deutsche Designerin Annette Lang ihre erste Zusammenarbeit mit Maison Tréca und entwarf das exquisite Set Désirée. Seitdem hat sich ihre Beziehung zu der Marke weiterentwickelt, und Langs kreative Vision hat einige der ikonischsten Kopfteile von Maison Tréca geformt. Ihre Entwürfe sind zum Synonym für moderne Eleganz und wahren Luxus geworden.

Dadurch dass sie ihre Grenzen immer wieder erweitert, hat Lang ihr innovatives Design-Know-how in einen neuen Bereich eingeführt, indem sie ein atemberaubendes Daybed „Silence“ entworfen hat. Diese Ergänzung ihres Repertoires zeigt ihre Fähigkeit, außergewöhnliche Stücke zu entwerfen, die Stil und Funktionalität nahtlos verbinden.



ANNETTE  
**LANG**



Colette, Design Annette Lang



Lit de roses, Design Chantal Thomass

## CHANTAL THOMASS

Sie ist Art Director, designt Mode und Dessous und zeichnet sich durch die Kunst der Sinnlichkeit aus: Chantal Thomass hat von 2011 bis 2017 mit Maison Tréca zusammengearbeitet. Dabei entwarf sie mehrere Kollektionen von Matratzen, Bettgestellen, Kopfteilen und Accessoires im Stil ihres Universums: Dessous, Spitze, Korsetts, Farben und Formen.

Es ist eine Einladung zu Feminismus und Fantasie, wie es sie noch nie zuvor im Bett gab.



*Chantal Thomass*  
PARIS

T

## ANDREAS WEBER

Der deutsche Architekt und Designer Andreas Weber, der an der Fakultät für Architektur und Stadtplanung in München studiert hat, arbeitet seit 2011 mit Tréca zusammen.

Zuvor leitete er ein Architekturbüro und produzierte und vertrieb unter dem Namen Andreas Weber Wohndesign eine eigene Kollektion von Lampen und Möbeln.



ANDREAS WEBER DESIGN



Lounge, Design Andreas Weber



Madeleine, Design Hoffmann Kahleyss

## HOFFMANN KAHLEYSS

Das im Jahr 2013 in Hamburg gegründete Designbüro Hoffmann Kahleyss zeichnet sich durch seine Dynamik aus und wird von Birgit Hoffmann und Christoph Kahleyss geleitet. Mit dem Fokus auf Möbeldesign und Interior-Konzepte arbeiten sie mit vielen renommierten Marken zusammen, darunter auch Tréca Paris.

Ihre Entwürfe verbinden Funktionalität mit Wärme, zeigen Eleganz und ein feines Gleichgewicht zwischen Weichheit und Struktur. Ihre Kreationen zeichnen sich durch überraschende Details aus, die für einen unverwechselbaren, aber dezenten Akzent sorgen.



HOFFMANN-KAHLEYSS  
DESIGN

T

## MATHILDE BRETILLOT

Bevor Mathilde Bretillot sich in Paris niederließ, bereiste sie Mailand, London und Asien. Ihr vielfältiger und einzigartiger Ansatz orientiert sich am zeitgenössischen Kontext und überzeugt durch lebendige, gefühlvolle und durchdachte Lösungen.

Neben ihrer beeindruckenden Karriere arbeitete Mathilde Bretillot mit dem renommierten Hersteller von Luxusbetten Tréca Paris zusammen, wo sie ihr ausgeprägtes Designgefühl in die Kollektionen einfließen ließ und damit ihre kreative Vielseitigkeit unter Beweis stellte.



Saint Germain, Design Mathilde Bretillot



Portofino, Design Quaglio Simonelli

## MANUELA SIMONELLI & ANDREA QUAGLIO

Quaglio Simonelli ist das Ergebnis der Design-Partnerschaft zwischen Andres Quaglio und Manuela Simonelli. Nach ihrem Debüt in Italien entwickelten sie unter der Leitung von Philippe Starck verschiedene technische Produkte für Thomson Multimedia. Ihre Kreationen, Gegenstände mit vertrauter Anmutung, durchsetzt mit unerwarteten poetischen Elementen, sind inspiriert von ihrer Geschichte und ihrem kreativen Blick auf die Welt.



quaglio simonelli

T

## MR CHRISTIAN LACROIX

Der französische Modedesigner Christian Lacroix zeichnet sich aus durch seinen farbenfrohen Stil. Mit seinem einzigartigen Talent verwandelte er das klassische Kopfteil in ein wahres Kunstwerk.

Diese Kollektion in warmen Farben und mit ethnischen Elementen ist inspiriert von Motiven seiner zahlreichen Auslandsreisen, die Lust darauf machen, den Alltag hinter sich zu lassen und trotzdem im Trend zu liegen. Er entwarf im Jahr 2018 das Kopfteil „Double Jeu“ und die Matratze „Bastide“ für Tréca.



Christian Lacroix



Double Jeu, Design Christian Lacroix



Sarah, Design Sarah Lavoine

## MAISON SARAH LAVOINE

Ganz in der Tradition der Zusammenarbeit mit den besten französischen Designern präsentiert Tréca eine einzigartige Kollektion, die von Maison Sarah Lavoine entworfen wurde und ein Kopfteil, eine Matratze, einen Bettrahmen und einen Nachttisch umfasst.

Das Fachwissen von Tréca in Kombination mit dem Know-how von Maison Sarah Lavoine spielt mit verschiedenen Formen und Texturen, um mit Schwung alle Designregeln zu brechen und eine Lebenskunst zu verteidigen, die das Wohlbefinden fördert.



MAISON  
SARAH LAVOINE  
M<sup>S</sup>L

T

## CHARLES TASSIN

Der Innenarchitekt Charles Tassin zeichnet sich durch seine äußerst persönliche Herangehensweise an Dekoration aus, da er überzeugend und gekonnt mit dem Widersprüchlichen des Neoklassizismus spielt.

Als wahrer Alleskönner im Bereich der Dekoration hat er für Tréca zeitlos schöne Kopfteile entworfen, die den grenzenlosen Glamour französischer Eleganz verkörpern.



CHARLES  
TASSIN



Alezane, Design Charles Tassin



Point du Jour, Design Constance Guisset

## CONSTANCE GUISET

Constance Guisset hat ihr Studio, das sich auf Design, Innenarchitektur und Szenografie spezialisiert hat, im Jahr 2009 gegründet. Ihre Arbeit ist geprägt von der Suche nach einem Gleichgewicht zwischen Ergonomie, Feinheit und Fantasie. Ihre Objekte sind Versuche, die Bewegung durch Leichtigkeit oder Überraschung zu verkörpern und gleichzeitig das Bedürfnis nach Komfort zu befriedigen, indem Körper und Gesten berücksichtigt werden.

Tréca arbeitet mit der französischen Designerin zusammen, um die Grenzen der Inspiration zu sprengen.

*Dieses Kopfteil wird in unserem Atelier in Chambord gefertigt.*



•  
CONSTANCE GUISET STUDIO



Kopfteil Louis XV, Design Tréca Paris

T

# UNSERE KOPFTEILE

# T

## DESIGN VON TRÉCA UND GEMEINSCHAFTLICHEN KREATIONEN

Tréca arbeitet nicht nur mit externen Designern zusammen, sondern auch unser eigenes Team von kreativen Köpfen arbeitet ständig daran, das Design und die Handwerkskunst weiterzuentwickeln. In diesem kreativen Atelier entstehen originelle Konzepte sowie bahnbrechende Entwicklungen, wobei sichergestellt wird, dass jede Kreation von Tréca die unverwechselbare Identität der Marke und ihr unermüdliches Engagement für Spitzenleistung verkörpert.

Wir schöpfen unsere Kreativität jedoch nicht nur aus unserem eigenen Team. Wir arbeiten zudem mit ausgewählten externen Designer\*innen zusammen, um unser Angebot zu bereichern, indem wir ihre unterschiedlichen Perspektiven und ihr Fachwissen einfließen lassen. Durch diese Zusammenarbeit stellen wir sicher, dass jede Kreation, egal ob sie von unserem eigenen Team oder gemeinsam mit eigenständigen Designer\*innen entwickelt wurde, der Inbegriff von einem luxuriösen und edlen Bett ist.



Kopfteil Louis XVI, Design Tréca Paris



Kopfteil Moderne, Design Tréca Paris



Kopfteil Poesie Prestige, Design Tréca Paris



Kopfteil Moon, Design Tréca Paris



Kopfteil Tournelle, Design Tréca Paris





Kopfteil Chloe, Design Annette Lang



Kopfteil Carat Brut, Design Annette Lang



Kopfteil Diamant, Design Annette Lang



Kopfteil Kate, Design Annette Lang



Kopfteil Club, Design Andreas Weber



Kopfteil Bruxelles, Design Tréca Paris





Bett Adonis, Design Andreas Weber

T

## UNSERE BETTEN

## DIE BETTEN VON TRÉCA PARIS

Tréca bietet komplette Betten von Designer\*innen, um Ihr Schlafzimmer zu etwas Einzigartigem zu machen.

Bei Tréca besteht ein komplettes Bett aus einem eigenen, untrennbaren Set, das Kopfteil, Bettrahmen (Untermatratze) und Füße umfasst und dann mit einer Matratze und einer Auflage nach Wahl ergänzt wird.

Als echte Dekorationsobjekte sind unsere Möbel individuell anpassbar, um allen Trends und Ihren Wünschen zu folgen.



Bett Margot, Design Quaglio Simonelli



Bett Adonis, Design Andreas Weber



Bett Angele, Design Andreas Weber



Bett Victoire, Design Quaglio Simonelli

## BETT AUGUSTE

*Erleben Sie das ultimative Meisterwerk von Tréca, bei dem edelste Naturmaterialien auf außergewöhnliche Handwerkskunst treffen.*

Zum ersten Mal in der Geschichte der Bettenherstellung hat Tréca ein Traumbett geschaffen, bei dem Untermatratze, Supportmatratze, Komfortmatratze und Auflage als eine Einheit hergestellt und präsentiert werden, was einen maßgeschneiderten Komfort garantiert.

Mehr als 100 Arbeitsschritte sind nötig, um ein Set herzustellen, über 25 kg der besten Materialien werden für die Füllung der Matratze verwendet.

Diese sind: Royal Alpaka und Merino-d'Arles-Wolle, die für Wärme und Weichheit sorgen, während Seide und Wolle eine optimale Temperaturregulierung gewährleisten. Jede Matratze wird vollständig von Hand getuftet, was eine sanfte Unterstützung garantiert und ein Verrutschen des Materials verhindert.

*Auguste*





## HÖCHSTER KOMFORT

Alle Elemente des Bettes Auguste sind aufeinander abgestimmt. Die von Tréca entwickelte Untermatratze sorgt dank der Kombination von Wolle und Air-Spring®-Taschenfedern für maximale Unterstützung.

Die Untermatratze besteht aus Wolle und Merino-d'Arles-Wolle, mit einer Kombination aus Federn und Air-Spring®-Mini-Taschenfedern für individuelle Unterstützung.

Die Materialien werden mit großer Sorgfalt handgefertigt. Die edlen Materialien wie Merino-d'Arles-Wolle, Royal Alpaka und Seide werden für die Komfortmatratze mit ihren Air-Spring®-Mini-Taschenfedern und für die Matratzenauflage verwendet und sorgen für Weichheit sowie optimale Temperaturregulierung.



## UNSERE HANDWERKSMEISTER

Insgesamt mehr als 100 Arbeitsschritte sind nötig, um das Bett Auguste herzustellen. 39 unserer besten Handwerker sind daran beteiligt:

- 17 für die Support- und Komfortmatratze, darunter 3 Meister dieses Gebiets mit 20 Jahren Erfahrung
- 5 für die Matratzenauflage
- 2 für die Verkleidung
- 6 für das Kopfteil
- 7 für die Untermatratze
- 2 Näherinnen für die Couturearbeiten mit 23 Jahren Erfahrung





Kollektion Paris, Matratze Paris Vienne-Venise  
Kopfteil Carat, Design Annette Lang

T



# UNSERE KOLLEKTIONEN





## DIE COUTURE-KOLLEKTION

*Die perfekte Kombination aus natürlichen Materialien und Talalay-Latex.*

Die Couture-Kollektion erfüllt Ihre Träume von ultimativem Komfort. Diese Matratzen zeichnen sich durch edle Details aus und werden mit der traditionellen Tréca-Technik sorgfältig in Handarbeit getuftet. Diese Kollektion umfasst drei Matratzenvarianten, eine passende Matratzenauflage und eine Untermatratze für ein perfektes Schlaferlebnis. Wählen Sie Ihren passenden Härtegrad, passen Sie das Modell mit weiteren Optionen an und sorgen mit gestickten Initialen auf der Oberfläche für eine einzigartige Note.

Die Couture-Kollektion umfasst:

- Matratze Apogée
- Matratze Louange
- Matratze Eloge
- Matratzenauflage Couture
- Untermatratze Grand Confort Couture



Kopfteil Cube, Design Treca Paris

## DIE PARIS-KOLLEKTION

*Die perfekte Mischung aus Präzision und Komfort.*

Die Paris-Kollektion überzeugt mit präziser Verarbeitung und ergonomischem Schlafkomfort. Die Modelle verfügen über eine integrierte vertikale Polsterung und werden in sorgfältiger Handarbeit hergestellt, um Langlebigkeit und lang anhaltenden Komfort zu gewährleisten. Speziell entwickelte Taschenfedern, die für eine optimale Unterstützung geschichtet sind, bieten Ihrem Körper ein ergonomisches Vergnügen, passen sich Ihrer Morphologie optimal an und sorgen für unvergleichliche Entspannung.

Die Paris-Collection umfasst zwei Matratzen, zwei Matratzenauflagen und eine passende Untermatratze, die sich perfekt kombinieren lassen. Wählen Sie Ihren bevorzugten Härtegrad, individualisieren Sie Ihre Zusammenstellung mit weiteren Optionen, und verleihen Sie mit gestickten Initialen auf der Oberfläche der Matratze Ihrem Bett eine einzigartige Note.

### Die Paris-Kollektion umfasst:

- Matratze Paris Istanbul
- Matratze Paris Vienne Venise
- Matratzenauflage Paris
- Matratzenauflage Paris Chambord
- Untermatratze Grand Confort Paris



## DIE RIVIERA-KOLLEKTION

Die Riviera-Kollektion ist inspiriert von der Haute Couture und verbindet raffinierte Oberflächen mit dem luxuriösen Komfort hochwertiger Materialien. So genießen Sie jede Nacht einen entspannten und erholsamen Schlaf. Die Kollektion wurde mit viel Liebe zum Detail gestaltet und bietet dank leichter Matratzen mit einer einzigartigen Liegefläche das ganze Jahr über besten Schlafkomfort – kein Wenden der Matratze nötig.

Der unverwechselbare Hauch von Exzellenz zeigt sich in dem optisch fesselnden Matratzenbezug, der mit präzise platziertem Inlett verziert ist. Diese aufwendige Verzierung, die das Savoir-faire von Tréca verkörpert, erfordert von unseren Handwerksmeistern eine außergewöhnliche Präzision, um die einwandfreie Ausrichtung im Herzen der Matratzenoberfläche zu gewährleisten.

### Die Riviera-Kollektion umfasst:

- Matratze Beau Rivage
- Matratze Belle Vue
- Matratzenauflage Riviera

Diese Kollektion hat kein EPV-Zertifikat



Kopfteil Gressey, Design Charles Tassin

## DIE IMPERIAL- PRESTIGE- KOLLEKTION

*Das historische Vermächtnis von zeitlosem Komfort.*

Die historische Impérial-Kollektion, die mit unserem über Generationen gewachsenen Know-how gefertigt wird, bietet eine Vielzahl von Modellen mit verschiedenen Taschenfedersystemen in Kombination mit natürlichen und/oder technischen Materialien.

Mit ihren klassischen Formen und zwei bewährten Federungssystemen steht diese Kollektion für zeitlosen Schlafkomfort. Seitenschläfer genießen dank der optional erhältlichen weichen Schulterzone zusätzlichen Komfort und eine optimale Unterstützung.

### Die Impérial-Prestige-Kollektion umfasst:

- Matratze Imperial Air Spring Prestige
- Matratze Imperial Symbiose Prestige
- Matratze Imperial Corpus Prestige
- Matratzenauflage Opéra
- Matratzenauflage Pont de l'Alma
- Matratzenauflage Rivoli
- Matratzenauflage Seine
- Untermatratze Omega Spring
- Untermatratze Grand Impérial



## DIE IMPERIAL AIR SPRING PRESTIGE

Die Matratze Impérial Air Spring® Prestige ist das ehrwürdige Herzstück des Tréca-Vermächnisses. Sie bietet den ursprünglichen, unverwechselbaren Schlafkomfort und ist dank ihrer innovativen Taschenfederung wahrscheinlich die beliebteste Matratze in unserer Kollektion. Sie ist eines der ältesten Matratzenmodelle von Tréca und zeichnet sich durch ihre zeitlose Eleganz und einzigartige Handwerkskunst aus.

Diese legendäre Matratze wurde sorgfältig nach verschiedenen Vorlieben entworfen, damit Sie Ihrem Schlafparadies eine ganz persönliche Note verleihen können. Die Impérial Air Spring® Prestige ist in vier Härtegraden erhältlich und bietet Ihnen somit ein maßgeschneidertes Schlaferlebnis, das ganz auf Ihre individuellen Bedürfnisse abgestimmt ist. Ob Sie nach einem komplett runden Modell suchen oder einem Modell mit abgerundeten Ecken für ein Himmelbett: Diese Matratze bietet höchste Individualität und unterstreicht den Anspruch von Tréca, ein maßgeschneidertes und luxuriöses Schlaferlebnis zu schaffen.



Kopfteil Poésie Prestige, Design Tréca Paris

# ELEKTRISCH VERSTELLBARE UNTERFEDERUNGE

Mit unseren verstellbaren Unterfederungen genießen Sie ein Höchstmaß an Komfort und individueller Anpassung. Diese innovativen Unterfederungen passen sich Ihren individuellen Bedürfnissen an und ermöglichen es Ihnen, mühelos Ihre perfekte Schlafposition zu finden.

Tréca ist führend im Bereich der Entspannung und bietet zwei exklusive Entspannungssysteme an: CAD (mit Supercad und Cad3) und Trecaflex. Unsere verstellbaren Unterfederungen verfügen über eine völlig verdeckte Federung.

Unsere verstellbaren Unterfederungen werden mit Blick auf Präzision gefertigt und zeichnen sich durch Langlebigkeit und einen leichtgängigen, leisen Betrieb aus. Dank ihres eleganten Designs und ihrer vielfältigen Funktionen fügen sie sich hervorragend in die Einrichtung Ihres Schlafzimmers ein und verbessern gleichzeitig Ihren Schlaf- und auch Relaxkomfort.



*Scannen Sie den QR-Code  
und erfahren Sie mehr über  
unser Know-how bei elektrisch  
verstellbaren Betten.*



Supercad verstellbare Unterfederung, Kopfteil Moderne, Design Tréca Paris





Truhenbank Coco, Design Annette Lang

T

---

## UNSERE ACCESSOIRES



Bank Adonis, Design Andreas Weber



Truhenbank Coco, Design Annette Lang

T



## BÄNKE UND HOCKER

Werten Sie das Ambiente Ihres Schlafzimmers mit unserer exquisiten Auswahl an Accessoires auf, die perfekt zu unseren Kopfteilen passen. Unsere Bänke, Nachttische und Hocker, die mit sorgfältig ausgewählten Stoffen bezogen werden, wurden so entworfen, dass sie perfekt miteinander harmonieren, sodass Sie ein individuelles Set zusammenstellen können, welches Ihren einzigartigen Stil widerspiegelt. Unterstreichen Sie die Ästhetik Ihres Nachttisches mit unserer eleganten Lampe im sowohl schlichtem als auch modernem Design, die abends für eine gehobene Atmosphäre sorgt.

Für diejenigen, die ihrer Schlafzimmereinrichtung eine persönliche Note verleihen möchten, bieten unsere Zierkissen, die in zwei Ausführungen (Keder oder Volant) erhältlich sind, und ein Bettläufer die perfekte Lösung. Wählen Sie aus einer Vielzahl von Stoffen, darunter auch aus den Tréca-Stoffmusterbüchern, und passen Sie Ihr Schlafzimmer-Ensemble an Ihren individuellen Geschmack und Ihre Vorlieben an. Mit diesen sorgfältig zusammengestellten Accessoires verwandeln Sie Ihr Schlafzimmer in eine Oase des Komforts und des Stils.



Hocker Coco, Design Annette Lang





# T

## DAYBED SILENCE

Die geniale deutsche Designerin Annette Lang startete ihre erste Zusammenarbeit mit Maison Tréca im Jahr 2000 mit dem Set „Desirée“. Seitdem war ihre Verbindung mit der Marke Tréca ein durchgehender Erfolg. Die Designerin lässt sich für Tréca immer von modernen und eleganten Modellen inspirieren, die ein echtes Gefühl von Luxus bieten.



# T

## BEINE

Tréca führt eine große Auswahl an Fußmodellen, die ein unverzichtbarer Bestandteil unserer Bettenmodelle sind. Diese verschiedenen Varianten bestehen aus unterschiedlichen Materialien wie Metall und Holz und sind in sowohl klassischen als auch zeitgenössischen Stilen sowie in verschiedenen Farben und Höhen erhältlich.



VICTOIRE



ADONIS



PRISME



COLETTE



BAR CHROM



LÉNA



BLOCKFUSS DEKORATION



ANGELE



LOUIS XVI



BLOCK CHROM



BRUXELLES



CUBE



ZYLINDER



BLOCKFUSS



NEW SQUARE





T

---

# UNSERE PARTNERSCHAFTEN IN DER HOTELLERIE

# KÖNIGLICHER SCHLAF MIT TRECA

Wer unter der vergoldeten Decke des Sonnenkönigs schläft, muss herausragende Leistungen, handwerkliches Können und hohe Qualität genießen. Eine außergewöhnliche Matratze für ein einzigartiges Projekt. Als logische Konsequenz hat sich Airelles für Tréca entschieden, die Marke, die seit 1935 den Schlaf in Frankreich optimiert, um die Suiten im Le Grand Contrôle auf dem Gelände des berühmten Schlosses Versailles einzurichten.

Tréca ist zudem Ausstatter weiterer französischer Schlösser, wie Relais Bernard Loiseau, Maison des Têtes Colmar, Villa Foch, Les Coquillades, Villa Gallicci, Château des Alpilles, Aman Le Mélézin und sogar des Königspalastes Evian.



# TRECA IM TOUR D'ARGENT

Tréca unterstützt voller Stolz das ehrwürdige Pariser Gebäude „La Tour d'Argent“ bei seiner Wiederbelebung durch die Eröffnung der edlen Gästewohnung „L'Appartement“. Tradition, Know-how, Eleganz, Exzellenz: Diese Schlagworte vereinen Tréca und La Tour d'Argent in ihrem Vorhaben, einen einzigartigen Ort in der 5. Etage des Gebäudes einzurichten.

Das 150 m<sup>2</sup> große Appartement bietet einen Rückzugsort im Herzen der Hauptstadt, wo man sich im vom Architekten Franklin Azzi entworfenen Ambiente wie zu Hause fühlt. Die Kombination aus Luxus, Handwerkskunst und Authentizität verspricht ein immersives Erlebnis im "La Tour d'Argent".

Das außergewöhnliche Bett im Schlafzimmer von L'Appartement wurde in den Tréca-Werkstätten im Elsass hergestellt und verkörpert die Kunst des französischen Schlafens. Dank diesem maßgefertigten Meisterwerkes erwartet die Gäste ein einzigartiger Schlafkomfort.

Dieses luxuriöse Bett wurde in Handarbeit aus natürlichen, außergewöhnlichen und kostbaren Materialien von 27 Handwerksmeistern hergestellt, deren einzigartiges Know-how seit 1935 weitergegeben wird.

*« Wir sind stolz darauf, an der Renovierung von Tour d'Argent beteiligt zu sein. Dieses historische Wahrzeichen des Pariser Erbes ist ein Symbol für die französische Lebensart, die unserem Haus sehr am Herzen liegt. Wir möchten unseren Kunden mit diesem Projekt außergewöhnlichen Schlafkomfort bieten, und zwar dank unserer maßgeschneiderten Betten und des einzigartigen Könnens unserer Handwerksmeister. »*

*Charles-Henri Déon,  
Präsident der Adova-Gruppe*





# TRECA

PARIS

# GRÜN BECK

TRECA PARIS WIEN

interior architects | design brand stores  
Margaretenstraße 93 | A-1050 Wien  
[gruenbeck.co.at/treca/](http://gruenbeck.co.at/treca/)  
+43 1 544 83 39

## SHOWROOM

7, rue René Moritz - 67110 Reichshoffen - France

## MANUFAKTUR-WERKSTÄTTEN

7, rue René Moritz - 67110 Reichshoffen - France

8, rue Jean Mermoz, 41500 Mer - France

[www.treca.com](http://www.treca.com)

06/2024 - Création : ADOVA Group

Photos : iStockphoto - Getty images - Shutterstock - Adobe Stock - Denys Vinson - Marine Billet - Matthieu Salvaing - Unsplash - Non-contractual photo