

1920 R<sup>®</sup>

MADE IN ITALY

1001  
FROM NATURE  
*to home*  
16

RAW EDITION

GRÜN  
BECK  
DESIGNERS & INTERIORS

100+6  
FROM NATURE  
*to home*  
+6

**FROM NATURE TO HOME:  
100+6 YEARS, 100+6 STORIES**

Dalla materia prende forma un racconto che si apre alla visione, dove il legno diventa progetto, presenza e stile. Kauri, Briccole, Cedro, Barrique, Rovere e Noce: le sei essenze simbolo dell'identità Riva1920 raccontano la **Natura**, con la loro storia, la loro matericità e la loro unicità, dando vita a sei edizioni limitate di best seller iconici. Da questi sei legni prende forma la **Casa**: una selezione di cento arredi ambientati, scelti per raccontarne il carattere, la presenza e l'armonia nello spazio.

Un catalogo che celebra il valore del vero legno massello naturale e la sua trasformazione in oggetti destinati a durare.

**FROM NATURE TO HOME:  
100+6 YEARS, 100+6 STORIES**

This story begins with the material itself and unfolds into a vision, where wood becomes design, presence and style. Kauri, Briccole, Cedar, Barrique, Oak and Walnut, the six signature woods at the heart of Riva1920's identity, express the essence of **Nature** through their history, materiality and unique character, giving rise to six limited editions of iconic best sellers. From these six woods, the **Home** takes shape: a curated selection of one hundred pieces, presented in fully styled interiors, chosen to reveal their character, presence and harmony within the space.

A catalogue that celebrates the value of genuine natural solid wood and its transformation into pieces designed to stand the test of time.



# PHILOSOFY

*More than a century of excellence*

Tutto ha inizio nel 1920 a Cantù, nel cuore della Brianza, in una piccola bottega artigiana fondata da Nino Romano, nonno dell'attuale CEO e Presidente, Maurizio Riva.

Con l'ingresso della terza generazione, a partire dagli anni '90, Riva1920 ha intrapreso un percorso di crescita e innovazione, diventando un'eccellenza nel design e nella lavorazione del legno massello per la produzione di arredi Made in Italy. Oggi l'azienda è guidata da Maurizio Riva insieme alle figlie Monica ed Elena, rappresentanti della quarta generazione.

Our story began in 1920 in Cantù, at the heart of Brianza, in a small artisan workshop founded by Nino Romano, grandfather of our current CEO and President, Maurizio Riva. With the arrival of the third generation in the 1990s, Riva1920 embarked on a journey of growth and innovation, becoming a symbol of excellence in Italian-made solid wood design. Today, the company is led by Maurizio Riva alongside his daughters, Monica and Elena, representing the fourth generation.

## VISION

Immaginiamo un futuro in cui la tradizione e l'innovazione si incontrano per migliorare la vita delle persone, creando ambienti ispiratori e sostenibili. Vogliamo essere pionieri di un cambiamento che porti a una convivenza armoniosa tra design, artigianalità e responsabilità ecologica, lasciando un'impronta positiva sul nostro pianeta e creando spazi che ispirano bellezza e benessere.

We envision a future where tradition and innovation meet to enhance people's lives, creating inspiring and sustainable environments. We want to be pioneers of change that fosters a harmonious coexistence between design, craftsmanship, and ecological responsibility, leaving a positive footprint on our planet and creating spaces that inspire beauty and well-being.

## MISSION

La nostra missione è creare mobili senza tempo che rappresentano l'eccellenza del design italiano, la maestria artigiana e l'impegno per la sostenibilità. Ogni prodotto che realizziamo è pensato per durare nel tempo, rispettando l'ambiente e arricchendo chi lo vive. Ogni pezzo di Riva1920 racconta una storia di passione, qualità e attenzione al dettaglio, progettato per diventare una parte indelebile di ogni spazio.

Our mission is to create timeless furniture that represents the excellence of Italian design, craftsmanship, and commitment to sustainability. Every product we make is designed to last, respecting the environment and enriching the lives of those who experience it. Each piece of Riva1920 tells a story of passion, quality, and attention to detail, designed to become an enduring part of any space.

## STRATEGY

Per valorizzare il nostro Made in Italy nel mercato globale, puntiamo su innovazione sostenibile e qualità artigianale. La nostra strategia si basa su sostenibilità, personalizzazione e materiali certificati o di recupero, con l'obiettivo di sensibilizzare i clienti a scelte consapevoli. Guardando al futuro, integriamo pratiche produttive che tutelano l'ambiente, facendo di innovazione e sostenibilità i pilastri della crescita.

To strengthen our Made in Italy identity globally, we focus on sustainable innovation and artisanal quality. Our strategy relies on sustainability, customization, and certified or reclaimed materials, encouraging customers to make conscious choices. With a forward-looking vision, we integrate environmentally responsible production practices, making innovation and sustainability the pillars of our growth.

# OUR VALUES

*Produce to hand down traditions*

## CRAFTSMANSHIP

Ogni arredo Riva1920 è realizzato con maestria, passione e un'attenzione meticolosa ai dettagli. La lavorazione manuale e la bellezza naturale del legno conferiscono a ciascun arredo un valore unico ed esclusivo. Creiamo mobili che raccontano la storia delle tradizioni artigiane secolari, trasformando ogni prodotto in un simbolo di eccellenza senza tempo.

Each Riva1920 piece is crafted with mastery, passion, and meticulous attention to detail. The manual processing and the natural beauty of wood give each piece a unique and exclusive value. We create furniture that tells the story of centuries-old artisan traditions, turning every product into a symbol of timeless excellence.

## TRADITION

Riva1920 nasce dal rispetto per la tradizione del legno e del saper fare italiano. Custodisce l'eredità artigianale e la storia, ma guarda al futuro. Ogni prodotto unisce radici autentiche e innovazione, considerate essenziali per evolversi, migliorare e crescere nel tempo.

Riva1920 is rooted in respect for wood tradition and Italian craftsmanship. It preserves artisanal heritage and history while looking ahead. Every product combines authentic roots with innovation, essential to evolve, improve, and grow over time.

## QUALITY

Ogni prodotto che realizziamo è sinonimo di qualità. La scelta dei materiali e l'attenzione ai dettagli sono essenziali per garantire un risultato finale che soddisfi gli elevati standard di Riva1920. Non scendiamo mai a compromessi in termini di qualità, perché crediamo che ogni creazione debba essere un investimento duraturo nel tempo.

Every product we create is synonymous with quality. The choice of materials and attention to detail are essential to ensuring a final result that meets the high standards of Riva1920. We never compromise on quality because we believe that every creation should be a lasting investment.

## PASSION

Ogni prodotto nasce da entusiasmo, dedizione e creatività, con cura assoluta per ogni dettaglio. La passione per il mestiere guida tutte le fasi della produzione, dal progetto alla rifinitura, trasformando ogni pezzo in un oggetto unico. Questo impegno costante alimenta il miglioramento continuo e racconta bellezza, arte e autenticità vera.

Every product is born from enthusiasm, dedication, and creativity, with absolute care for every detail. Passion for the craft guides every stage of production, from design to finishing, turning each piece into something unique. This constant commitment drives continuous improvement and expresses a story of beauty, art, and true authenticity always.

## INNOVATION

Pur legata alla tradizione, Riva1920 innova continuamente con nuove soluzioni, tecniche e materiali, elevando l'artigianalità del legno. L'innovazione sostiene la crescita dell'azienda, mantenendola all'avanguardia nel design del mobile, sempre nel rispetto dell'ambiente.

Though rooted in tradition, Riva1920 constantly innovates through new solutions, techniques, and materials, enhancing wood craftsmanship. Innovation drives the company's growth, keeping it at the forefront of furniture design while always respecting the environment.

## FLEXIBILITY

Offriamo soluzioni personalizzate che rispondono alle esigenze del mercato, mantenendo qualità artigianale e coerenza con la nostra filosofia. Ogni progetto è modulare, versatile e adattabile a spazi e stili diversi. La flessibilità ci permette di unire creatività, funzionalità e qualità senza compromessi.

We offer tailored solutions that meet market needs while preserving craftsmanship quality and coherence with our philosophy. Each project is modular, versatile, and adaptable to different spaces and styles. This flexibility lets us combine creativity, functionality, and quality without compromise in any context.



# FAMILY AFFAIRS

Riva1920 continua a guardare al futuro con una visione innovativa e un profondo legame con il proprio passato, grazie alla presenza della quarta generazione in azienda. Accanto a Maurizio Riva, terza generazione e attuale Presidente e Amministratore Delegato, lavorano le sue figlie: Monica, Direttore Generale, ed Elena, Direttore Creativo. Insieme, guidano l'azienda, combinando tradizione e modernità per offrire al mondo mobili unici e sostenibili.

Questa unione tra esperienza e freschezza garantisce che Riva1920 rimanga un punto di riferimento nel settore dell'arredamento di design, proiettandosi verso il futuro.

Riva1920 continues to move forward with an innovative vision while maintaining strong ties to its history, thanks to the involvement of the fourth generation in the company. Alongside Maurizio Riva, third generation and current Chairman and CEO, his daughters Monica (General Manager) and Elena (Creative Director) contribute to the company's evolution. Together, they blend tradition with modernity, creating unique and sustainable furniture. This balance between experience and new energy ensures that Riva1920 remains a leader in the design furniture industry, shaping the future with passion, dedication, and a clear vision of its journey ahead.



# BRAIN STORMING

In un mondo che cambia, anche il modo di abitare si trasforma, portando con sé bisogni nuovi, visioni diverse e sfide inedite. Riva1920 interpreta questo cambiamento aprendosi al dialogo con il progetto, intrecciando, nel corso della sua storia, collaborazioni con oltre 150 designer, dalle firme più autorevoli della scena internazionale ai talenti emergenti. Perché una buona idea può nascere da chiunque: ciò che conta è la capacità di ascoltare la materia, interpretare il legno e tradurre in forma lo stile e la filosofia dell'azienda. È così che prende vita la collezione Riva1920, dall'incontro tra sensibilità differenti e valori condivisi. Ogni arredo racconta questo scambio creativo, fatto di intuizione, ricerca e rispetto, dove il design diventa espressione autentica di una visione destinata a durare.

In a changing world, the way we live continues to evolve, bringing with it new needs, new perspectives and new challenges. Riva1920 embraces this evolution through an open dialogue with design, building collaborations throughout its history with more than 150 designers, from internationally renowned names to emerging talents. Because a strong idea can come from anyone: what matters is the ability to understand the material, interpret the wood and translate the company's style and philosophy into form. This is how the Riva1920 collection comes to life, born from the meeting of different sensibilities and shared values. Each piece reflects this creative exchange, shaped by intuition, research and respect, where design becomes the authentic expression of a vision made to endure.

## DESIGNERS FOR RIVA1920

Aldo Cibic | Aldo Spinelli | Alessandro Gazzardi | Alessandro Guidolin | **Alessandro Mendini** | Amebe Design Studio | **Andrea Branzi** | Andrea Castrignano | Arkhémilano | Assia Karaguiozova | Authentic Design | Baldessari e Baldessari | Bartoli Design | Benno Vinatzer | Boyan Grigorov | **Brodie Neill** | C.R. & S. Riva1920 | Carlesi Tonelli | **Carlo Colombo** | Cengiz Civan | **Claudio Bellini** | **Daniel Germani** | **David Chipperfield** | David Dolcini | David Knott | Di Virgilio Veneziano | Domenico Orefice Design Studio | Dsignio | **Elio Fiorucci** | **Enzo Mari** | Erasmo Figini | Fabio Di Bartolomei | Fabio Lo Jacono | **Fabio Novembre** | Fabrizio Zappa | Federico Degioanni | Francis Kéré | Franco & Matteo Origoni | Francesco Bortolato & Nicola Mihailovic | Galimberti & Bizzarro | Gianluca Barbieri | Giovanna Azzarello | Giovanni Tomasini | **Giuliano & Gabriele Cappelletti** | **Giuliano Cappelletti** | Gualtiero Marchesi | Guto Biazzetto | **Helidon Xhixha** | Hikaru Mori | Annie Hsiao-Ching Wang | Iginio Massari | Ilenia Viscardi | Isabelle Rigal | Jake Phipps | **Jamie Durie** | Jari Franceschetto | **Karim Rashid** | Karsten Schmidt-Hoensdorf | Kazuyo Komoda | LCM MARIN Design Studio | Luaidimeraldi Studio | Luca Martorano & Mattia Albicini | Luca Pegolo Mazzi | Luca Scacchetti | Luisa Castiglioni | Francesco Manfredi E Tommaso Lorenzini | **Marc Sadler** | Marco Baxadonne | **Marco Piva** | Maria Saadeh | **Mario Bellini** | **Mario Botta** | **Mario Cucinella** | Martin Ballendat | Matteo Benedetti | **Matteo Thun** | **Michele De Lucchi** | Michele Tavano | **Neri & Hu** | Nespoli E Novara | **Paola Navone** | **Paolo Piva** | Paolo Salvadè | Passon & Savorgnani | **Patricia Urquiola** | Patrizia Buzoffi | Pierluigi Cerri | **Piero Lissoni** | Pininfarina | Pinuccio Sciola | Raffaele Cipolletta | Rei Hamada | **Renzo & Matteo Piano** | Riccardo Arbizzoni | Sakura Adachi | Samuele Montorfano | **Setsu & Shinobu Ito** | Soloni, Grande, Revesz | **Stefano Boeri** | Stefano Larotonda | **Steve Leung** | Studio Primatesta Design | Studio Zero | **Terry Dwan** | Thomas Herzog | Vegni Design | Valerio Cometti | Paolo Nava | Anton Kobrinetz | Anna Zegna | Alberto Meda | Chiara Ferragamo & Davide Rocchi | Alessandro Pedroni | San Patrignano | **Ronald Sasson** | Alessandro Oberti | Lcb.2m | Studio Sostanza | Silvio Consentino | Tollgard & Castellani





# SUSTAINABILITY

## *A Commitment to Future Generations*

La sostenibilità è da oltre trent'anni una colonna portante della filosofia produttiva di Riva1920. È una scelta concreta, quotidiana, che guida ogni fase del lavoro, dalla selezione delle materie prime alla finitura finale e alla qualità degli ambienti in cui viviamo. L'azienda privilegia legni di recupero, come Kauri, Briccole, Cedro e Barrique, valorizzando risorse cariche di storia e restituendo loro nuova vita attraverso il design. Accanto a questi, utilizza essenze provenienti da foreste gestite in modo sostenibile, dove a ogni pianta abbattuta corrisponde una nuova piantumazione, per sostenere il ciclo vitale della foresta. Anche la salute delle persone è parte integrante di questa visione: per questo Riva1920 impiega esclusivamente colle viniliche prive di formaldeide e finiture naturali a base di cera d'api o olio di pino. L'obiettivo è creare arredi autentici, sani e durevoli, pensati per essere tramandati alle generazioni future.

For more than thirty years, sustainability has been a cornerstone of Riva1920's manufacturing philosophy. It is a tangible, everyday commitment that informs every stage of the process, from the selection of raw materials to the final finish and the quality of the spaces we live in. The company gives priority to reclaimed woods such as Kauri, Briccole, Cedar and Barrique, valuing materials rich in history and giving them new life through design. Alongside these, it uses species sourced from responsibly managed forests, where each felled tree is replaced by new planting in support of the forest's natural life cycle. Care for people's wellbeing is equally central to this vision: for this reason, Riva1920 uses only formaldehyde-free vinyl adhesives and natural finishes based on beeswax or pine oil. The aim is to create authentic, healthy and enduring pieces, designed to be passed down to future generations.

# DALLA NATURA...

*from Nature...*

## 6 LEGNI, 6 PRODOTTI, 6 DESIGNER

La **Natura** è l'origine di questo racconto: sei legni, sei best seller, sei designer raccontano l'anima più autentica di Riva1920. Da oltre 100 anni, l'azienda esprime una profonda passione per il legno, unendo artigianalità, design Made in Italy e rispetto per l'ambiente. Noce e Rovere, essenze protagoniste della produzione, provengono da foreste certificate gestite in modo sostenibile. Il recupero di materiali preziosi come Kauri millenario, Briccole di Venezia, Cedro del Libano e Barrique dona nuova vita a legni straordinari, trasformandoli in espressioni di design senza tempo. In questo catalogo, **le sei essenze vengono reinterpretate in sei icone**: Kauri Piano Antico di Renzo e Matteo Piano, Molletta di Baldessari & Baldessari, Bottea di Mario Botta, Bedrock di Terry Dwan, Venice di Claudio Bellini e Vela Sideboard di Authentic Design.

## 6 WOODS, 6 PRODUCTS, 6 DESIGNERS

**Nature** is where this story begins: six woods, six best sellers, six designers reveal the most authentic soul of Riva1920. For more than a century, the company has expressed a deep passion for wood, bringing together craftsmanship, Made in Italy design and respect for the environment. Walnut and Oak, two of the signature species at the heart of Riva1920's production, come from certified sustainably managed forests. The recovery of precious materials such as ancient Kauri, Briccole of Venice, Cedar of Lebanon and Barrique gives extraordinary woods a new life, transforming them into timeless design pieces. In this catalogue, **the six woods are reinterpreted through six iconic creations**: Kauri Piano Antico by Renzo and Matteo Piano, Molletta by Baldessari & Baldessari, Bottea by Mario Botta, Bedrock by Terry Dwan, Venice by Claudio Bellini and Vela Sideboard by Authentic Design.

100  
+  
6

...**ALLA CASA**  
*...to Home*

1/6

# LEKAURI

*Lord of the Forest*

Tane Mahuta in lingua Maori il **Kauri Millenario** è l'albero nativo più grande e famoso della Nuova Zelanda, nonché il legno più antico del mondo. Apparsi nel periodo giurassico, questi giganti vegetali sono stati abbattuti da enormi cataclismi 50.000 anni fa, rimanendo sepolti sotto metri di fango fino ai giorni nostri straordinariamente intatti.

Vengono riportati alla luce tronchi che arrivano a 70 metri di lunghezza e 9 metri di diametro, vere e proprie sculture naturali pronte per essere lavorate e diventare pezzi di design straordinariamente unici.

Tane Mahuta in Maori means **Millennial Kauri**, which is the native biggest and most famous tree of New Zealand, and also the oldest wood of the world. Grown up in the

Jurassic Period these vegetal giants have been cut down by enormous natural disasters more than 50.000 years ago thus remained buried under meters of mud and unchanged until our days. Logs up to 70 meters of length and 9 meters of diameter are brought to light again, which are true natural sculptures ready to be transformed into unique design pieces.

1/6 **Kauri: From Nature to Home**

**KAURI PIANO ANTICO 100+6**

Table | Designed by Renzo & Matteo Piana | Year: 2001 | Wood: Kauri



# 2/6 ROVERE.OAK

*Timeless elegance*

Flessibile, resistente e dal grande fascino, il rovere è uno dei legni più apprezzati nel mondo del design. La sua versatilità lo rende perfetto per arredi che sfidano il tempo, mantenendo la bellezza naturale delle sue venature. I tronchi di rovere utilizzati da Riva1920 provengono dalle foreste dell'Est Europa, gestite secondo principi di sostenibilità che assicurano un equilibrio tra crescita e abbattimento, prevenendo il disboscamento.

Flexible, resilient, and visually striking, oak is one of the most revered woods in the world of design. Its versatility makes it ideal for furniture that stands the test of time while preserving the beauty of its natural grain. The oak logs selected by Riva1920 originate from Eastern European forests, where sustainable forestry practices maintain a careful balance between growth and harvesting, preventing deforestation.

## 2/6 **Rovere.Oak: From Nature to Home**

### **VELA SIDEBOARD 100+6**

Sideboard | Designed by Authentic Design | Year: 2022 | Wood: Oak

Riedizione "100+6" dell'iconica madia VELA SIDEBOARD, realizzata in legno massello e listellare. Il mobile è caratterizzato da ante impreziosite da un'applicazione esterna in pelle con particolare lavorazione a intreccio. I cassetti sono realizzati con tradizionale incastro a coda di rondine.

"100+6" re-edition of the iconic VELA SIDEBOARD, crafted from solid wood and blockboard. The piece is distinguished by doors enhanced with an externally applied woven leather panel. The drawers are assembled using traditional dovetail joints.





# 3<sup>/6</sup> BARRIOUE

*Giving new life to oak wine barrels*

22

Botti di Barrique e botti da 10.000 litri per la produzione del Barolo, recuperate per dar loro una terza vita come mobili di design.

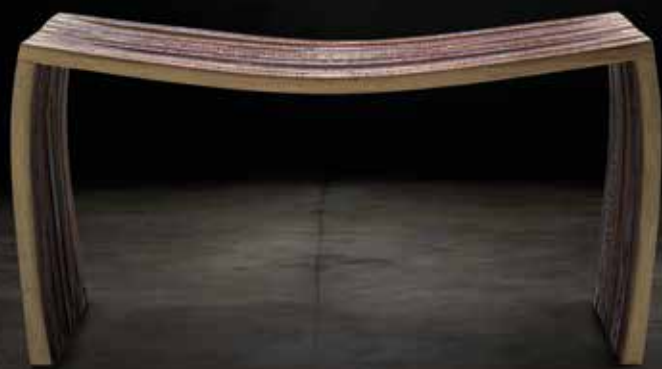
We repurpose Barrique barrels and 10,000-liter barrels used in Barolo wine production, transforming them into unique design furniture for a third life.

23

3/6 **Barrique: From Nature to Home**

**BOTTEA 100+6**

Bench | Designed by Mario Botta | Year: 2022 | Wood: Barrique





# 4<sup>1/6</sup> CEDRO. CEDAR

*A classy material with a distinctive scent*

**Maestosi tronchi di cedro profumato,** caduti in seguito a eventi naturali o abbattuti a causa di tagli programmati, sono il punto di partenza per lavorazione di questo legno pregiato viene plasmato impiegando macchine a controllo numerico a 5 e 6 assi. Una tecnologia all'avanguardia che trasforma il tronco grezzo in un oggetto di design dal profumo particolare e inconfondibile, successivamente levigato e rifinito a mano.

**Majestic logs of scented cedarwood,** fallen due to natural events or cut down for programmed schedule, are the start point for the working process of this precious wood which is shaped by using CNC machineries with 5- and 6-axis. An innovative technology which transforms a raw log into a design object with a peculiar and unmistakable scent, and afterwards is sanded and finished by hand.

# 4/6 Cedro.Cedar: From Nature to Home

## MOLLETTA 100+6

Bench | Designed by Baldessari e Baldessari | Year: 2012 | Wood: Cedar

Riedizione "100+6" dell'iconica panca MOLLETTA, realizzata in legno massello di cedro profumato ricavato da blocchi unici. Si distingue per un design scultoreo che reinterpreta, in chiave fuori scala, un oggetto d'uso quotidiano, richiamando il linguaggio dell'arte Pop. La parte superiore è interamente rivestita in pelle. Molla con finitura RAL 8019 Grey Brown.

"100+6" re-edition of the iconic MOLLETTA bench, crafted from solid fragrant cedar carved from single blocks. It stands out for its sculptural design, reinterpreting an everyday object on an oversized scale and evoking the language of Pop Art. The upper section is fully upholstered in leather. The spring is finished in RAL 8019 Grey Brown.



# 5<sup>1/6</sup> BRICCOLE

*Shaped by the sea and salt*

Dalla grande attenzione nei confronti dell'ambiente e dell'ecologia, nasce l'intuizione di Riva 1920 che ha voluto donare nuova vita a questi pali in legno di quercia. Si tratta delle **briccole protagoniste indiscusse di Venezia**, che guidano le imbarcazioni e segnalano la bassa marea nella laguna e che periodicamente vengono sostituite a causa dell'usura. Rese uniche dall'operosità delle teredini, piccoli molluschi, le Briccole vengono trasformate in pezzi d'arredo esclusivi in grado di trasmettere un'emozione speciale.

The Riva1920 intuition of giving a new life to these oak posts was born from the great attention towards the environment and the ecology. **The Briccole are the unquestioned main characters of Venice**, which lead the boats and mark the Lagoon low tide and are periodically replaced due to wear. Made unique pieces by the industriousness of shipworms, small molluscs, Briccole are transformed into exclusive pieces of furniture able to convey a special emotion.



# 5/6 Briccola : From Nature to Home

## VENICE 100+6

Console | Designed by Claudio Bellini | Year: 2011 | Wood: Briccola

Riedizione "100+6" dell'iconica console VENICE, caratterizzata da un top in acciaio lucido con finitura a specchio riflettente color azzurro, abbinato a una serie di pali in legno massello di Briccola, ottenuti da pali dismessi provenienti dalla Laguna di Venezia.

"100+6" re-edition of the iconic VENICE console, distinguished by a polished steel top with a reflective light-blue mirror finish, paired with a series of vertical solid Briccola wood elements sourced from decommissioned mooring posts from the Venice Lagoon.



# 6<sup>1/6</sup> NOCE WALNUT

*Sustainable approach*

Il noce è un legno nobile che dona agli ambienti un'eleganza senza tempo. La sua resistenza e longevità, unite alla naturale bellezza delle sue venature, lo rendono ideale per chi cerca arredi raffinati e duraturi. Il noce utilizzato da Riva1920 proviene dalle foreste americane, dove per ogni albero abbattuto ne vengono ripiantati altri, grazie a rigorose leggi federali che assicurano una gestione sostenibile del materiale.

Walnut is a noble wood that brings timeless elegance to any space. Its durability and longevity, combined with the natural beauty of its grain, make it an ideal choice for those seeking refined and long-lasting furniture. The walnut used by Riva1920 is sourced from American forests, where strict federal regulations ensure sustainable management by requiring multiple trees to be planted for every one harvested.

# 6/6 Noce. Walnut : From Nature to Home

## BEDROCK 100+6

Table | Designed by Terry Dwan | Year: 2008 | Wood: Walnut

Riedizione "100+6" dell'iconico tavolo BEDROCK, con top in legno massello composto da due tavole uniche allineate, separate da una fuga centrale e caratterizzate da bordi naturali. La base è realizzata in lamiera di ferro dal disegno geometrico; il rivestimento esterno è in acciaio bronzato, mentre l'interno presenta una finitura color champagne.

"100+6" re-edition of the iconic BEDROCK table, featuring a solid wood top composed of two unique planks aligned side by side, separated by a central gap and defined by natural edges. The base is crafted from geometrically shaped sheet metal; the exterior is clad in polished steel, while the interior features a bronze-effect finish.



DALLA NATURA...  
*from Nature...*

100 ARREDI,  
100 INTERPRETAZIONI DELLA NATURA,  
100 MODI DI SENTIRSI A CASA

La Casa è la destinazione di questo racconto: **cento arredi selezionati raccontano il meglio di Riva1920** attraverso un percorso inedito, interamente ambientato. Una visione d'insieme che nasce dalle sei essenze protagoniste e valorizza il know-how dell'azienda, mettendo in luce le forme, le lavorazioni e le matericità più apprezzate dal mercato, insieme ai prodotti più rappresentativi della collezione. Non una sintesi che riduce, ma una selezione che esalta la ricchezza dell'intera gamma prodotti attraverso arredi capaci di vestire ogni spazio con coerenza, eleganza e naturalezza. Dal living alla sala da pranzo, dalla zona notte agli ambienti più conviviali, ogni elemento dialoga con gli altri in un racconto armonico e contemporaneo, arricchito dalle novità della collezione 2026, che ampliano questa visione e confermano la capacità di Riva1920 di interpretare l'abitare di oggi, con sensibilità, identità e misura.

100 PIECES,  
100 EXPRESSIONS OF NATURE,  
100 WAYS TO FEEL AT HOME

The Home is where this story finds its destination: **one hundred carefully selected pieces express the very best of Riva1920** through an original journey, presented entirely within fully styled interiors. A comprehensive vision shaped by the six signature woods, it showcases the company's know-how by highlighting the forms, craftsmanship and material qualities most sought after by the market, alongside the most representative pieces in the collection. Rather than reducing, this selection enhances the richness of the entire product range through furnishings able to define every space with coherence, elegance and natural ease. From the living to the dining room, from the sleeping area to more convivial settings, each element enters into dialogue with the others within a harmonious, contemporary narrative, enriched by the new pieces of the 2026 collection, which expand this vision and reaffirm Riva1920's ability to interpret contemporary living with sensitivity, identity and balance.

100  
+  
6

...**ALLA CASA**  
*...to Home*

<sup>40</sup> **NEW FURNITURE COLLECTION 2026**

**LIFESTYLE PICTURES COMING SOON**



## SUISEKI COLLECTION

designed by Tollgard & Castellani

### SUISEKITABLE

designed by Tollgard & Castellani

Tavolo in legno massello, caratterizzato da un top dalla forma ovale, con inserto in marmo costituito da una lastra unica, inserita all'interno di una cornice perimetrale in legno. La base è composta da tre gambe in legno massello, disposte perpendicolarmente l'una rispetto all'altra, a definire una struttura essenziale e scultorea.

Table crafted from solid wood, featuring an oval top with a single-slab marble insert set within a solid wood perimeter frame. The base is composed of three solid wood legs arranged orthogonally, creating a clean, sculptural structure.



### SUISEKI CONSOLE

designed by Tollgard & Castellani

Console in legno massello, caratterizzata da un piano ovale e da una base composta da elementi di sostegno disposti perpendicolarmente tra loro, che ne definiscono il carattere essenziale e scultoreo. Il piano è disponibile in due versioni: interamente in legno massello oppure con inserto in marmo e cornice perimetrale in legno.

Solid wood console characterised by an oval top and a base composed of support elements arranged orthogonally, giving it a clean, sculptural character. The top is available in two versions: entirely in solid wood, or with a marble insert set within a wooden perimeter frame.





## SUISEKI SIDE TABLE

designed by Tollgard & Castellani

Tavolino in legno massello, caratterizzato da una base composta da elementi di sostegno disposti perpendicolarmente tra loro, che definiscono una struttura essenziale e scultorea. Disponibile in diverse altezze; il top può essere rotondo o ovale con inserto in marmo e cornice perimetrale in legno, oppure realizzato interamente in legno massello.

Solid wood side table characterised by a base composed of support elements arranged orthogonally, creating a clean, sculptural structure. Available in different heights, it comes with either a round or oval top featuring a marble insert framed by a wooden perimeter edge, or a top made entirely of solid wood.

## MA

designed by Setsu & Shinobu Ito

Paravento componibile realizzato interamente in legno massello, il cui design richiama le morbide curve di un tendaggio. La struttura tridimensionale è composta da listelli torniti a sezione circolare e da una base curvata. I moduli, incernierati tra loro, permettono di creare configurazioni libere e dinamiche.

Modular room divider made entirely of solid wood, its design recalling the soft folds of drapery. The three-dimensional structure is composed of turned rods with a circular cross-section and a curved base. When connected by hinges, the modules can be arranged in free, dynamic configurations.





## HEIKO

designed by Tollgard & Castellani

Sedia con struttura in legno massello, caratterizzata da un design essenziale. L'originalità della base, con tre gambe a vista, trova il suo equilibrio nelle curve e nelle sezioni cilindriche smussate. La seduta imbottita e lo schienale sagomato, entrambi in multistrato curvato e rivestibili in pelle o tessuto, sono integrati alla struttura attraverso elementi distinti che ne definiscono l'identità costruttiva.

Chair with a solid wood frame, defined by a clean, understated design. The originality of the base, with three visible legs, is balanced by soft curves and rounded cylindrical sections. The padded seat and shaped backrest, both made of curved plywood and available upholstered in leather or fabric, are integrated into the frame through clearly defined elements that express the chair's structural character.



## PARENTESI

designed by CarlesiTonelli

Libreria componibile autoportante, realizzata con ripiani in legno massello e listellare, scanditi da alzate verticali in vetro temperato che sostengono e distanziano le mensole. L'alternanza tra piani in legno ed elementi trasparenti definisce una struttura essenziale, leggera e funzionale, capace di organizzare lo spazio con eleganza senza appesantirlo. Il sistema, privo di elementi di fissaggio, consente molteplici configurazioni compositive, mantenendo un'immagine pulita e contemporanea.

Freestanding modular bookcase crafted from solid wood and veneered blockboard, composed of shelves supported and spaced by vertical tempered-glass uprights. The alternation of wooden elements and transparent surfaces creates a light, clean and functional structure, capable of organising space elegantly without overwhelming it. Free of visible fasteners, the system allows for a variety of configurations while maintaining a refined, contemporary look.



## PAPILIO

designed by Francesco Bortolato & Nicola Mihailovic

Tavolo con top in legno massello, caratterizzato da una sagoma organica di ispirazione ovale, morbida e sinuosa, con bordi smussati. La base è composta da due gambe scultoree dal profilo curvilineo e polilobato, con finitura effetto metallico. Disponibile nelle essenze Kauri, noce e rovere, anche nella variante con top rotondo.

Table featuring a top made of edge-glued solid wood staves, distinguished by a soft, sinuous organic outline inspired by the oval shape and finished with beveled edges. The base consists of two sculptural legs with a curvilinear, multi-lobed profile and a metallic-effect finish. Available in Kauri, walnut and oak, also in a round-top version.



48



49

## DUNE - DUNE.1

designed by CarlesTonelli

Sedia con gambe in legno massello, caratterizzata da forme morbide e profili arrotondati. Lo schienale si sviluppa in continuità con i braccioli, definendo una struttura unica e continua. Seduta e schienale sono disponibili con rivestimento in pelle o tessuto.

Chair with solid wood legs, characterised by soft lines and rounded profiles. The backrest flows seamlessly into the armrests, creating a single, continuous form. The seat and backrest are available upholstered in leather or fabric.



# AQUA COLLECTION

designed by LCM MARIN Design Studio

## AQUA SIDEBOARD

designed by LCM MARIN Design Studio

Madia realizzata in legno massello e multistrato, dotata di quattro ante. Il design è caratterizzato dall'impiego di cilindri in legno massello tornito che fungono anche da maniglie per l'apertura delle ante. La struttura è completata da dettagli metallici posti alle estremità degli elementi cilindrici di sostegno.

Sideboard crafted from solid wood and veneered plywood, featuring four doors. Its design is distinguished by turned cylindrical solid wood elements that also serve as door pulls. The structure is completed by metal details applied to the ends of the cylindrical support elements.



## AQUA BOOKSHELF

designed by LCM MARIN Design Studio

Libreria modulare realizzata in legno massello e multistrato, caratterizzata da una struttura composta da montanti cilindrici in legno massello tornito e da moduli a giorno orizzontali. Le estremità dei montanti sono rifinite con dettagli metallici, posizionati all'inizio e alla fine di ciascun elemento. Il sistema modulare consente di configurare la libreria in modo flessibile, adattandola a diverse esigenze compositive e funzionali.

Modular bookcase crafted from solid wood and veneered plywood, featuring a structure composed of turned cylindrical solid wood uprights and open horizontal modules. The uprights are accented with metal end details applied to both ends of each element. Thanks to its modular system, the bookcase can be configured with great flexibility to meet a wide range of compositional and functional requirements.



## AVANT OPEN DOUBLE-SIDED

designed by Authentic Design

Modulo cabina armadio double-face, realizzato in listellare e legno massello, progettato per essere utilizzato da entrambi i lati come elemento passante. Il sistema consente un'organizzazione funzionale e componibile degli spazi, configurabile in base alle esigenze contenitive e dimensionali del progetto. Può essere personalizzato con appendiabiti, ripiani, cassettiere in legno massello con tradizionale incastro a coda di rondine e vari accessori. Ideale con interni in legno di cedro profumato, naturale rimedio contro le tarme. Illuminazione a LED disponibile su richiesta.

Double-sided walk-in wardrobe module crafted from blockboard and solid wood, designed to be used from both sides as a pass-through element. The system allows for a functional, modular organisation of space and can be configured to suit the project's storage and dimensional requirements. It can be customised with hanging rails, shelves, solid wood drawer units assembled using traditional dovetail joints, and various accessories. Particularly suitable with interiors in scented cedar, a natural moth deterrent. LED lighting available on request.

## LINEA45

designed by Authentic Design

Cucina modulare realizzata con parti in legno massello e multistrato impiallacciato, caratterizzata dal distintivo taglio a 45° su ante e frontali dei cassetti, studiato come presa integrata per l'apertura. Composta da basi e pensili, con moduli a giorno o chiusi, è disponibile con ante basculanti, folding e a battente. I cassetti, assemblati con tradizionale incastro a coda di rondine, sono dotati di scorrimento assistito su guide metalliche ed elementi estraibili. Completano il sistema banchi isola e colonne dispensa a parete, nelle quali possono essere integrati gli elettrodomestici. Il piano dell'isola può essere dotato di una consolle scorrevole, utilizzabile sia come piano snack sia come elemento di copertura della zona operativa, conferendo all'insieme un aspetto monolitico, pulito e ordinato. Piano di lavoro e schienali a vista sono disponibili in acciaio inox 18/10, Dekton® o pietra lavorata artigianalmente. La finitura del legno è realizzata a base di olio naturale di origine vegetale. Disponibile in molteplici configurazioni e misure, è progettata per adattarsi alle specifiche esigenze funzionali ed estetiche di ogni cliente.

Modular kitchen crafted from solid wood elements and veneered plywood, distinguished by the characteristic 45° cut on doors and drawer fronts, designed as an integrated finger pull. Comprising base and wall units, with either open or closed modules, it is available with flap, folding and hinged doors. The drawers, assembled using traditional dovetail joints, are fitted with soft-closing metal runners and pull-out accessories. The system is completed by island units and tall pantry units designed to accommodate integrated appliances. The island top can be fitted with a sliding console that serves both as a breakfast bar and as a cover for the work area, to create a clean, monolithic appearance. Worktops and exposed backsplashes are available in 18/10 stainless steel, Dekton® or handcrafted stone. The wood is finished with a natural vegetable-oil-based treatment. Available in a wide range of configurations and sizes, the system is designed to meet each client's specific functional and aesthetic requirements.



# URCA COLLECTION

designed by Ronald Sasson

## URCA BED

designed by Ronald Sasson

Letto con elemento frontale del basamento in legno massello a vista. Giroletto e testata imbottiti e rivestiti in pelle o tessuto. La testata presenta una lavorazione verticale ed è completata da elementi laterali in legno coordinati agli inserti frontali del giroletto.

Bed featuring an exposed solid wood detail on the front of the bed frame. The bed frame and headboard are padded and upholstered in leather or fabric. The headboard features vertical channel detailing and is complemented by solid wood side elements matching the front detail.



## URCA NIGHT TABLE

designed by Ronald Sasson

Comodino realizzato in listellare e legno massello, dotato di un cassetto assemblato con tradizionale incastro a coda di rondine. Le spalle del mobile sono caratterizzate da un'inclinazione progressiva, conferendo dinamismo al profilo.

Nightstand crafted from solid wood and veneered blockboard, fitted with one drawer assembled using traditional dovetail joints. The cabinet sides are defined by a progressively inclined profile, lending dynamism to the overall silhouette.

## URCA NIGHT DRESSER

designed by Ronald Sasson

Comò realizzato in legno massello e listellare, dotato di tre cassetti assemblati con tradizionale incastro a coda di rondine. Le spalle del mobile sono caratterizzate da un'inclinazione progressiva, che si sviluppa salendo lungo i cassetti, conferendo dinamismo al profilo.

Dresser crafted from solid wood and veneered blockboard, fitted with three drawers assembled using traditional dovetail joints. The cabinet sides feature a progressively inclined profile along the drawer fronts, lending dynamism to the overall silhouette.





## CESARE

### CESARE "PACE e AMORE"

designed by Authentic Design

Lampada da terra in legno massello di cedro profumato, ricavata da un tronco unico e dotata di sistema di illuminazione a LED integrato. Nella versione standard, la superficie presenta forature circolari; nella variante "PACE e AMORE", le forature compongono le due parole in codice Morse in italiano e in inglese.

Floor lamp crafted from solid fragrant cedar, carved from a single trunk and fitted with integrated LED lighting. In the standard version, the surface is punctuated by circular openings, while in the "PACE e AMORE" ("PEACE and LOVE") variant, the openings spell out the words in Morse code in both Italian and English.



## FREEDOM SHOES

designed by Authentic Design

Mobile contenitore modulare interamente realizzato in legno massello, pensato principalmente per il contenimento di calzature. È costituito da moduli componibili e sovrapponibili che alternano vani a giorno e cassetti-box, inseriti a vano. Elemento distintivo è il tradizionale incastro a coda di rondine tra i moduli, lasciato in evidenza come dettaglio costruttivo e segno estetico dell'intera composizione.

Modular storage unit crafted entirely from solid wood, mainly designed for shoe storage. It is composed of stackable and combinable modules alternating open compartments with inset box-drawers. A distinctive feature is the traditional dovetail joint between the modules, deliberately left visible as a construction detail and as a defining aesthetic element of the overall composition.



## TORNADO COLLECTION

designed by Isabelle Rigal



### TORNADO TABLE

designed by Isabelle Rigal

Tavolo con top in legno massello di cedro a liste incollate. La base, anch'essa in legno massello di cedro e ricavata da un blocco unico, è composta da volumi geometrici sovrapposti ispirati alla forma di un tornado, che generano un gioco di contrapposizioni e definiscono un sostegno scultoreo dal forte impatto materico e formale.

Table featuring a top made of edge-glued solid cedar staves. The base, also crafted from solid cedar and carved from a single block, is composed of overlapping geometric volumes inspired by the form of a tornado, creating a dynamic interplay of contrasting forms and defining a sculptural support with strong material presence and striking visual impact.

### TORNADO STOOL

designed by Isabelle Rigal

Sgabello in legno massello di cedro, ricavato da un blocco unico, caratterizzato da una composizione di volumi geometrici sovrapposti ispirati alla forma di un tornado. Il gioco di contrapposizioni che ne deriva definisce un sostegno scultoreo dal forte impatto materico e formale.

Stool in solid fragrant cedar, carved from a single block and characterised by a composition of overlapping geometric volumes inspired by the form of tornado. The interplay of these contrasting forms creates a sculptural piece with strong material presence and striking visual impact.

## CIRCUS COLLECTION

designed by Isabelle Rigal



### CIRCUS TABLE

designed by Isabelle Rigal

Tavolo con top in legno massello di cedro a liste incollate. La base, anch'essa in legno massello di cedro e ricavata da un blocco unico, è composta da un cono slanciato alla base, una sfera centrale e un cono ribassato sotto il top, che generano un gioco di contrapposizioni e definiscono un sostegno scultoreo dal forte impatto materico e formale.

Table featuring a top made of edge-glued solid cedar staves. The base, also crafted from solid cedar and carved from a single block, is composed of a slender cone at the base, a central sphere and a flattened cone beneath the top, creating a dynamic interplay of contrasting forms and defining a sculptural support with strong material presence and striking visual impact.

### CIRCUS STOOL

designed by Isabelle Rigal

Sgabello in legno massello di cedro, ricavato da un blocco unico, caratterizzato da una composizione di volumi geometrici sovrapposti — cono, sfera, cono — che genera un gioco di contrapposizioni e definisce un sostegno scultoreo dal forte impatto materico e formale.

Stool crafted from solid cedar, carved from a single block and defined by a composition of overlapping geometric volumes — cone, sphere, cone — that creates a dynamic interplay of contrasts and gives the piece a sculptural character with strong material presence and striking visual impact.

# PYRAMID COLLECTION

designed by Authentic Design



## PYRAMID TABLE

designed by Authentic Design

Tavolo con top in legno massello di cedro a liste incollate. La base, anch'essa in legno massello di cedro e ricavata da un blocco unico, è caratterizzata da due coni contrapposti, rovesciati l'uno rispetto all'altro, che generano un gioco di contrapposizioni e definiscono un sostegno scultoreo dal forte impatto materico e formale.

Table featuring a top made of edge-glued solid cedar staves. The base, also crafted from solid cedar and carved from a single block, is defined by two opposing cones, one inverted in relation to the other, creating a dynamic interplay of contrasting forms and giving rise to a sculptural support with strong material presence and striking visual impact.

## PYRAMID STOOL

designed by Authentic Design

Sgabello in legno massello di cedro, ricavato da un blocco unico, caratterizzato da due coni contrapposti, rovesciati l'uno rispetto all'altro, che generano un gioco di contrapposizioni e definiscono un sostegno scultoreo dal forte impatto materico e formale.

Stool crafted from solid cedar, carved from a single block and defined by two opposing cones, one inverted in relation to the other, creating a dynamic interplay of contrasting forms and giving rise to a sculptural piece with strong material presence and striking visual impact.

## HIVE

designed by Authentic Design

Mobile contenitore realizzato in legno massello e listellare, composto da tre vani, di cui uno a giorno e due chiusi da ante in vetro con profilo in legno con incastri a coda di rondine e maniglia fresata. L'allestimento interno è studiato per il contenimento e l'esposizione e può essere personalizzato con ripiani in vetro o in legno, griglia portabottiglie, cassetti o cestoni assemblati con tradizionale incastro a coda di rondine. Illuminazione a LED disponibile su richiesta.

Storage unit crafted from solid wood and veneered blockboard, comprising three compartments: one open and two enclosed by glass-fronted doors with solid wood frames, dovetail joints and an integrated routed pull. Designed for both storage and display, the interior can be customised with glass or wood shelves, a bottle rack, drawers or deep drawers assembled using traditional dovetail joints. LED lighting is available on request.





## CANNAREGIO

designed by Alessandro Guidolin

Specchiera in legno massello a liste incollate, composta da telaio circolare, specchio centrale, inserto decorativo in pelle e retroilluminazione a LED integrata. Il design richiama il cappello del gondoliere veneziano.

Wall mirror made of edge-glued solid wood staves, featuring a circular frame with a central mirror, a decorative leather insert, and integrated LED backlighting. The design evokes the traditional hat worn by Venetian gondoliers.



## MACARON

designed by Luca Pegolo Mazzi

Pouf ispirato alla forma di un macaron, con volume cilindrico ribassato e profili arrotondati. Struttura in legno massello e multistrato, composta da basamento sagomato e fascia centrale in legno a vista. Seduta imbottita rivestita in pelle o tessuto.

Pouf inspired by the shape of a macaron, featuring a low cylindrical silhouette and softly rounded profiles. Its solid wood and plywood frame consists of a shaped base and an exposed central wood band. The upholstered seat is available in leather or fabric.



**NATURALMENTE RAFFINATO**  
*Naturally Refined*





PLEIADI Armchair **PARENTESI** Bookshelf *CarlesiTonelli*  
SUSY Small Table *Matteo Thun*



PLEIADI Armchair PARENTESI Bookshelf CarlesiTonelli  
SUSY Small Table Matteo Thun



ECLISSE Vanity desk PIN Coat stand Authentic Design  
THEORY Chair Fabio Di Bartolomei



ECLISSE Vanity desk *Authentic Design*



WRAP Bench *Luigi Meraldi Studio*  
CANNAREGIO Wall mirror *Alessandro Guidolin*

**NATURALMENTE CASA**  
*Home, Naturally*





PALMA Table *Ronald Sasson* | THEORY Chair *Fabio Di Bartolomei*  
FREEDOM Bookshelf *C.R. & S. RIVA1920* | WRAP Bench *Luigi Meraldi Studio*



PALMA Table *Ronald Sasson* | THEORY Chair *Fabio Di Bartolomei*





FREEDOM Bookshelf C.R. & S. RIVA1920 | WRAP Bench Lualdi Meraldi Studio



**DESIGN E NATURA**  
*Design and Nature*





SOSPIRO TABLE Table | SOSPIRO HIGHBOARD Storage Unit | KAU SOFT Chair *Claudio Bellini*  
LA CUCINA Kitchen *Matteo Thun* | WALLSTREET Bookshelf *C.R. & S. RIVA1920*



SOSPIRO TABLE Table | SOSPIRO HIGHBOARD Storage Unit *Claudio Bellini*





SOSPIRO SOFA Sofa and Armchair | VENICE Console *Claudio Bellini*  
WALLSTREET Bookshelf | KAURI STUMP Small Table *C.R. & S. Riva1920*





SOSPIRO BED | SOSPIRO NIGHT DRESSER | SOSPIRO NIGHT TABLE *Claudio Bellini*  
AVANT Walk-in closet | SPECCHIERA Mirror *C.R. & S. Riva1920*  
MOUNTAINS Bench *Hsiao-Ching Wang*



**SOSPIRO BED** | **SOSPIRO NIGHT DRESSER** | **SOSPIRO NIGHT TABLE** *Claudio Bellini*  
**AVANT** Walk-in closet | **SPECCHIERA** Mirror *C.R. & S. Riva1920*  
**MOUNTAINS** Bench *Hsiao-Ching Wang*





AVANT Wardrobe | AVANT OPEN Walk-in closet | AVANT ISOLA Storage Element C.R. & S. Riva1920

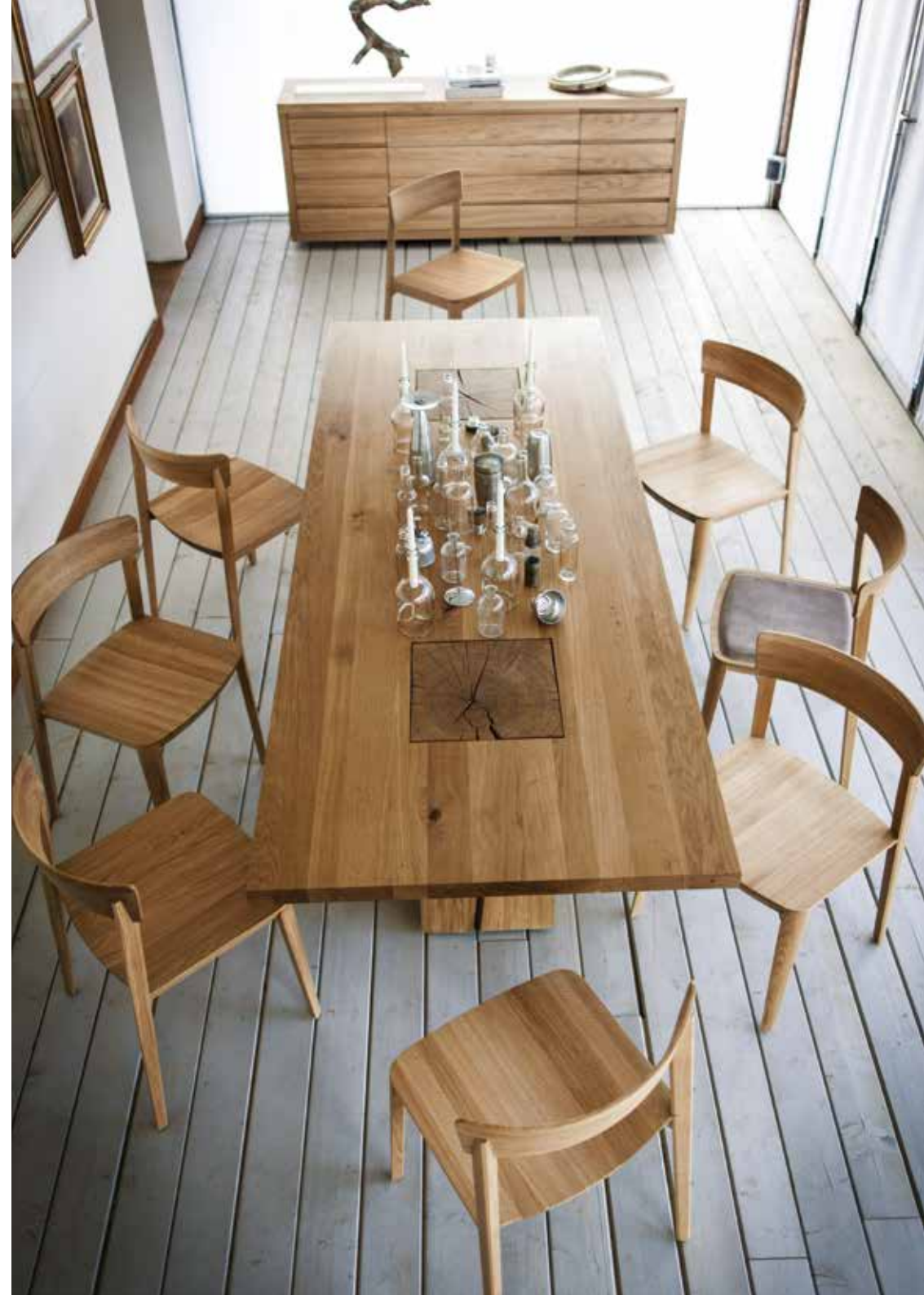


102

**EMOZIONI NATURALI**  
*Natural Emotions*















KAURI AUCKLAND Table C.R. & S. Riva1920 | KLUTCH Chair Karim Rashid



VIVERE LA NATURA  
*Living with Nature*





WEB e WEB SMALL Table and Small Table *Authentic Design* | NOBLÉ CHAIR Chair *Giuliano & Gabriele Cappelletti*  
APARADOX Storage Unit *DSIGNIO* | CAMBUSA WINE JUMBO Storage Unit *Giuliano Cappelletti*  
PALIO Armchair *Ronald Sasson* | KAURI STUMP Small Table *C.R. & S. Riva1920*





WEB SMALL Small Table *Authentic Design* | CAMBUSA WINE JUMBO Storage Unit *Giuliano Cappelletti*  
 PALIO Armchair *Ronald Sasson* | KAURI STUMP Small Table *C.R. & S. Riva1920*



NASTRO Table Carlesi Tonelli | VOLTRI Chair Renzo & Matteo Piano  
CRU Storage Unit Authentic Design | MISS CHAMPAGNE Stool Isabelle Rigal



NASTRO Table Carlesi Tonelli | VOLTRI Chair Renzo & Matteo Piano



130

ASCOLTA LA NATURA  
*Listen to Nature*





DECANT ROUND Table | DECANT SMALL TABLE ROUND Small Table *Baldessari e Baldessari*  
REFLEX High display cabinet | VIENNA Armchair *Authentic Design*  
MIA Chair *C.R. & S. Riva1920*



DECANT ROUND Table | DECANT SMALL TABLE ROUND Small Table Baldessari e Baldessari  
MIA Chair C.R. & S. Riva1920





REFLEX High display cabinet | VIENNA Armchair *Authentic Design*





ELLE ECRIT Writing Desk *Jamie Durie* | KAU SOFT Chair *Claudio Bellini*



NOBLÉ ARMCHAIR Armchair *Giuliano & Gabriele Cappelletti* | SUSY Coffee Table *Matteo Thun*



**LA NATURA È VITA**  
*Nature is Life*





REVO TABLE Table | REVO SIDEBOARD Storage Unit | NOBLÉ CHAIR Chair *Giuliano & Gabriele Cappelletti*



REVO TABLE Table | REVO SIDEBOARD Storage Unit | NOBLE CHAIR Chair | Giuliano & Gabriele Cappellotti



NUDO Sofa and Armchair *Fabrizio Zappa* | DREAM Storage Unit | MODULA Bookshelf *Authentic Design*  
KAURI STUMP Small Table *C. R. & S. Riva1920*





NUDO Sofa and Armchair *Fabrizio Zappa* | DREAM Storage Unit *Authentic Design*





NATURALMENTE RAFFINATO  
*Naturally Refined*





SKY-NATURA BRICCOLA Table C.R. & S. RIVA1920 | CLESSIDRA Stool Mario Botta  
RIALTO FLY Storage Unit Giuliano Cappelletti | TRAVETTO Bench Studio Sostanza





MAUI Armchair *Terry Dwan* | TORRE LIGNEA Bookshelf *Michele De Lucchi*



FUR NATURE Sofa *Jamie Durie* | ECO Small Table *C.R. & S. RIVA1920*  
PIANO DESIGN BOOKSHELF Bookshelf *Renzo & Matteo Piano* | BIGNÈ di *Iginio Massari* Stool *Samuele Montorfano*



170

ARMONIA NATURALE  
*Natural Harmony*









MODULA NIGHT Modular night system | RIGA Wardrobe | INCASTRO ISOLA Free-standing storage unit *Authentic Design*  
MAUI RELAX Armchair *Terry Dwan* | TEMPO Stool | VENEZIANO Coat hanger *Authentic Design*



RIGA Wardrobe *Authentic Design*



INCASTRO ISOLA Free-standing storage unit *Authentic Design* | MAUI RELAX Armchair *Terry Dwan*



NATURA DA TRAMANDARE  
*A Natural Legacy*





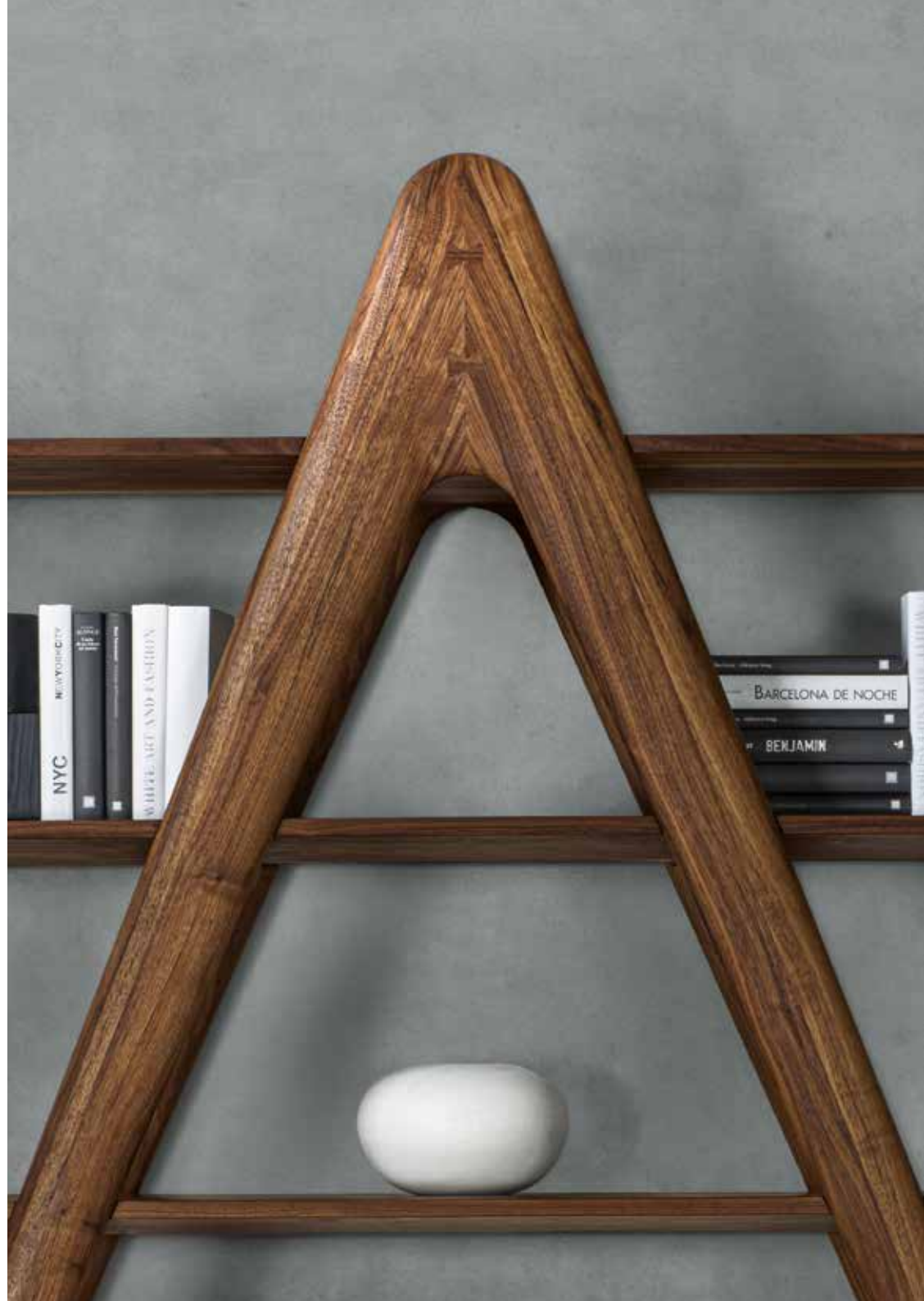
SPEED Table | KLUTCH Chair - Karim Rashid  
A-BOOK Bookshelf - Fabio Di Bartolomei



SPEED Table | KLUTCH Chair | Karim Rashid



A-BOOK Bookshelf *Fabio Di Bartolomei*







MY BED Bed *Studio Zero* | REVO NIGHT TABLE Night table *Giuliano & Gabriele Cappelletti*  
TOTEMICA Chaise longue *Claudio Bellini*



TOTEMICA Chaise longue *Claudio Bellini*





MOLLETTA Bench Baldessari e Baldessari | DADONE Stool Andrea Castrignano



**FORME NATURALI**  
*Natural Forms*





WRITING DESK Writing desk *Giovanna Azzarello* | THEORY Chair *Fabio Di Bartolomei*  
WALLSTREET Bookshelf *C.R.&S. Riva1920* | MIA000 STOOL Stool *Alessandro Guidolin*



WRITING DESK Writing desk *Giovanna Azzarello* | THEORY Chair *Fabio Di Bartolomei*  
MIAOOO STOOL Stool *Alessandro Guidolin*





NATURA PLANK Table C.R.&S. RIVA1920 | KAU SOFT Chair Claudio Bellini | BETTY BENCH Bench Terry Dwan  
PANDORA GLASS Multifunctional storage unit Giuliano & Gabriele Cappelletti



PANDORA GLASS Multifunctional storage unit Giuliano & Gabriele Cappelletti



FOOTBALL Armchair Guto Biazzetto | LEGNO VIVO Small Table C.R.&S. RIVA1920



PASSO Armchair *Ronald Sasson*  
DELTA Small Table | WEB SMALL Small Table *Authentic Design*



PASSO Armchair *Ronald Sasson*  
DELTA Small Table | WEB SMALL Small Table *Authentic Design*



KAURI ART Table *Authentic Design* | CLOE Chair *C.R.&S. Riva1920*  
CAMBUSA EVO Multifunctional storage unit *Giuliano & Gabriele Cappelletti*

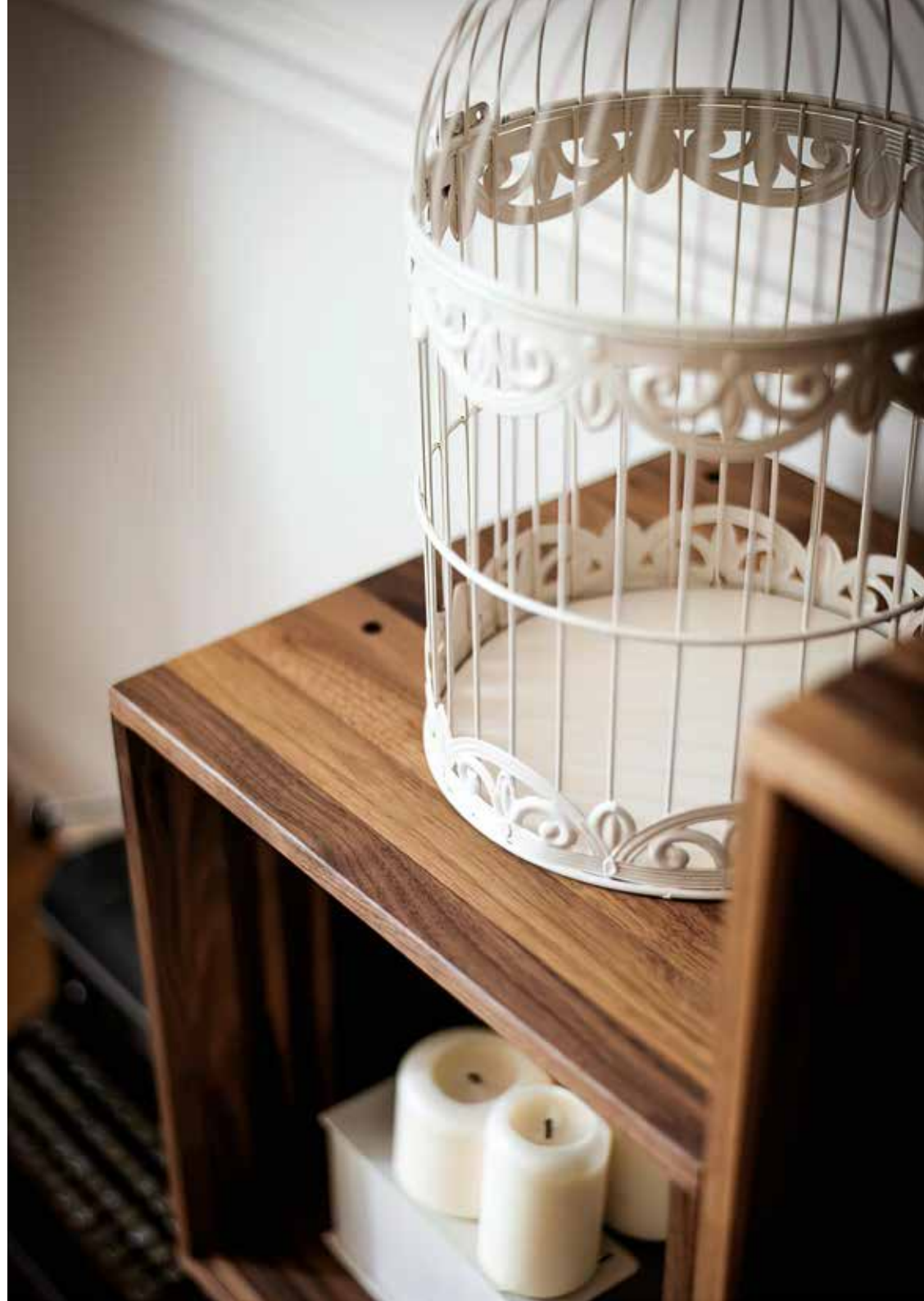






HYPNOTIC Table Authentic Design | MIA Chair C.R. & S. Riva1920 | WINE WALLY Wine Rack ARKHÉmilano

NATURA DA ABITARE  
*Nature at Home*





FREEDOM Bookshelf C.R. & S. Riva1920 | KOHI MARBLE & WOOD Small Table Terry Dwan  
BUNGALOW ARMCHAIR Armchair | BUNGALOW STOOL Stool Jamie Durie



BUNGALOW ARMCHAIR Armchair | BUNGALOW STOOL Stool *Jamie Durie*





**FREEDOM** Bookshelf *C.R. & S. Riva1920* | **KOHI MARBLE & WOOD** Small Table *Terry Dwan*





NAVARRA Writing Desk C.R.& S. Riva1920 | THEORY Chair Fabio Di Bartolomei





LA CUCINA Kitchen Matteo Thun  
SLEEK Table Karim Rashid | NOBLÉ CHAIR Chair Giuliano & Gabriele Cappelletti  
RIALTO FLY Storage Unit Giuliano Cappelletti









BEDROCK PLANK C Table *Terry Dwan* | VOLTRI Chair *Renzo & Matteo Piano*



NATURA 6 Bed | FREEDOM Night table C.R.&S. Riva1920  
NUIT Wardrobe Giuliano Cappelletti





# OVERVIEW

DALLA NATURA...  
*from Nature...*

100  
+

6

...ALLA CASA  
*...to Home*

## COLLECTIONS



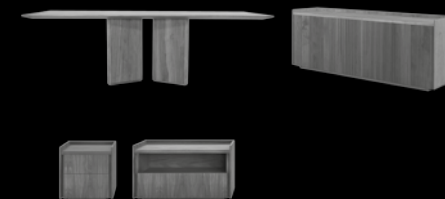
1. AQUA  
SIDEBOARD | BOOKSHELF  
LCM MARIN Design Studio



2. BUNGALOW  
ARMCHAIR | BAR STOOL | STOOL  
JAMIE DURIE



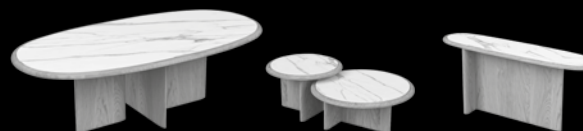
3. FREEDOM  
BOOKSHELF | NIGHT TABLE | PIECE OF FURNITURE  
C.R. & S. RINA1920



4. REVO  
TABLE | SIDEBOARD | NIGHT TABLE  
GIULIANO & GABRIELE CAPPELLETTI



5. SOSPIRO  
TABLE | PIECES OF FURNITURE | SOFA | BED | NIGHT DRESSER | NIGHT TABLE  
CLAUDIO BELLINI



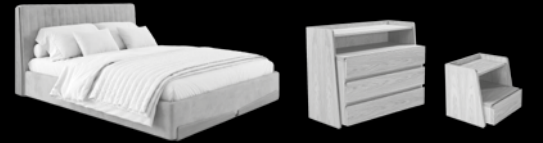
6. SUISEKI  
TABLE | SMALL TABLES | CONSOLE  
TOLLGARD & CASTELLANI



7. TORNADO  
TABLE | STOOL  
ISABELLE RIGAL



8. VELA  
TABLE | SIDEBORD  
AUTHENTIC DESIGN



9. URCA  
BED | NIGHT DRESSER | NIGHT TABLE  
RONALD SASSON

TABLES | SMALL TABLES



10. BEDROCK  
TERRY DWAN



11. BOSS EXECUTIVE  
C.R. & S. RIVA 1920



12. CIRCUS  
ISABELLE RIGAL



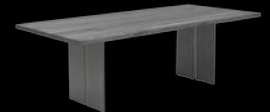
13. DECANT ROUND  
DECANT SMALL TABLE ROUND  
BALDESSARI E BALDESSARI



14. HYPNOTIC  
AUTHENTIC DESIGN



15. NASTRO  
CARLES TONELLI



16. NATURA  
C.R. & S. RIVA 1920



17. PALMA  
RONALD SASSON



18. PYRAMID  
AUTHENTIC DESIGN



19. SKY NATURA BRICCOLA  
C.R. & S. RIVA 1920



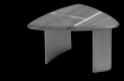
20. SLEEK  
KARIM RASHID



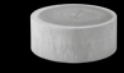
21. SPEED  
KARIM RASHID



22. WEB | WEB SMALL  
AUTHENTIC DESIGN



23. DELTA  
AUTHENTIC DESIGN



24. ECO  
C.R. & S. RIVA 1920



25. KOHI MARBLE AND WOOD  
TERRY DWAN



26. LEGNOVIVO  
C.R. & S. RIVA 1920

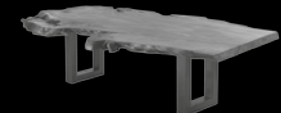


27. SUSY  
MATTEO THUN

KAURI



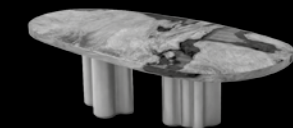
28. KAURI ART  
AUTHENTIC DESIGN



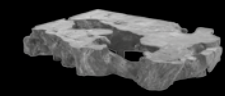
29. KAURI AUCKLAND  
C.R. & S. RIVA 1920



30. KAURI PIANO ANTICO  
RENZO E MATTEO PIANO



31. KAURI PAPILIO  
FRANCESCO BORTOLATO & NICOLA MIHALOVIC



32. KAURI STUMP  
C.R. & S. RIVA 1920

# CHAIRS | ARMCHAIRS | STOOLS



33. CLOE  
C.R. & S. RIVA1920



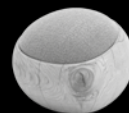
34. DUNE | DUNE.1  
CARLES TONELLI



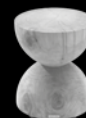
35. HEIKO  
TOLLGARD & CASTELLANI



36. KAU | KAU SOFT  
CLAUDIO BELLINI



51. BIGNÉ di IGINIO MASSARI  
SAMUELE MONTORFANO



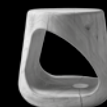
52. CLESSIDRA  
MARIO BOTTA



53. DADONE SMALL  
ANDREA CASTRIGNANO



54. DINO  
TERRY DWAN



55. GEPPU  
MARCO BAXADONNE



37. KLUTCH  
KARIM RASHID



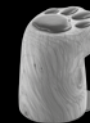
38. MIA | MIA BAR STOOL  
C.R. & S. RIVA1920



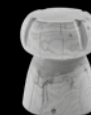
39. NOBLÉ CHAIR | NOBLÉ ARMCHAIR  
GIULIANO & GABRIELE CAPPELLETTI



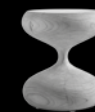
56. MACARON  
LUCA PEGOLO MAZZI



57. MIAOOO STOOL  
ALESSANDRO GUIDOLIN



58. MISS CHAMPAGNE  
ISABELLE RIGAL



59. TEMPO  
AUTHENTIC DESIGN



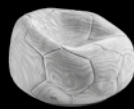
40. THEORY  
FABIO DI BARTOLOMEI



41. VOLTRI  
RENZO E MATTED PIANO

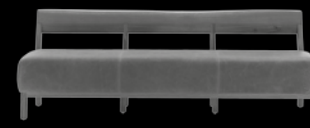


42. CREUS  
PININFARINA

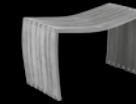


43. FOOTBALL  
GUTO BIAZZETTO

## BENCH



60. BETTY BENCH  
TERRY DWAN



61. BOTTEA  
MARIO BOTTA



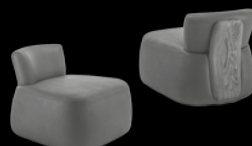
62. CE(D)RINO  
DOMENICO OREFICE DESIGN



44. MAUI | MAUI RELAX  
TERRY DWAN



45. PALIO  
RONALD SASSON



46. PASSO  
RONALD SASSON



63. CURVE BENCH  
BRODIE NEILL



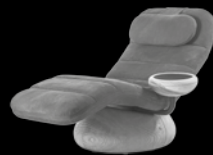
64. GIACINTO  
AMEBE DESIGN STUDIO



65. MOLLETTA  
BALDESSARI E BALDESSARI



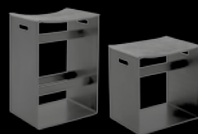
47. PLEIADI  
CARLES TONELLI



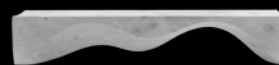
48. TOTEMICA  
CLAUDIO BELLINI



49. VIENNA  
AUTHENTIC DESIGN



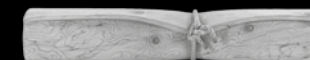
50. BARNEY SMALL & BIG  
TERRY DWAN



66. MOUNTAINS  
HSIAO-CHING WANG

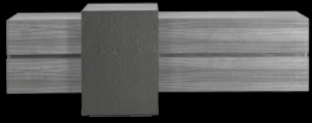


67. TRAVETTO  
STUDIO SOSTANZA



68. WRAP  
LUJALDI/EMERALDI STUDIO

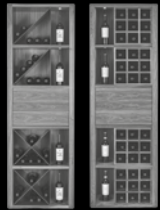
## PIECES OF FURNITURE



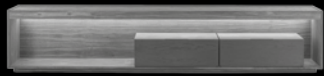
69. APARADOX  
DSIGN



70. CAMBUSA WINE /JUMBO | CAMBUSA EVO  
GIULIANO CAPPELLETTI | GIULIANO & GABRIELE CAPPELLETTI



71. CRU  
AUTHENTIC DESIGN



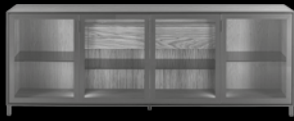
72. DREAM  
AUTHENTIC DESIGN



73. KYOTO  
C.R. & S. RIVA1920



74. HIVE  
AUTHENTIC DESIGN



75. PANDORA GLASS  
GIULIANO & GABRIELE CAPPELLETTI



76. REFLEX  
AUTHENTIC DESIGN

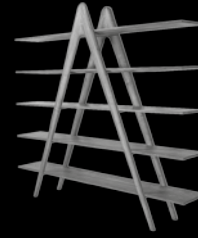


77. RIALTO FLY  
GIULIANO CAPPELLETTI



78. WINE WALLY  
ARIKÉ MILANO

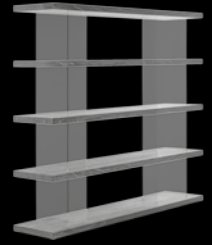
## BOOKSHELVES



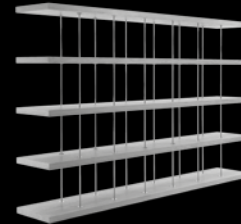
79. A-BOOK  
FABIO DI BARTOLOMEI



80. MODULA  
AUTHENTIC DESIGN



81. PARENTESI  
CARLES TONELLI



82. PIANO DESIGN BOOKSHELF  
RENZO E MATTEO PIANO



83. TORRE LIGNEA  
MICHELE DE LUCCHI



84. WALLSTREET  
C.R. & S. RIVA1920

258

259

## WRITING DESKS



85. ECLISSE  
AUTHENTIC DESIGN



86. ELLE ECRIT  
JAMIE DURIE



87. NAVARRA  
C.R. & S. RIVA1920



88. WRITING DESK  
GIOVANNA AZZARELLO

## CONSOLES



89. FRAME  
C.R. & S. RIVA1920



90. VENICE  
CLAUDIO BELLINI

## SOFAS



91. FUR NATURE  
JAMIE DURIE



92. NUDO  
FABRIZIO ZAPPA

## KITCHENS



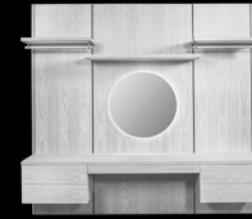
93. LA CUCINA  
MATTEO THUN



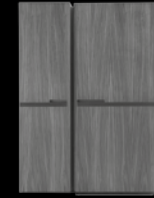
94. LINEA 45  
AUTHENTIC DESIGN



98. INCASTRO ISOLA  
AUTHENTIC DESIGN



99. MODULA NIGHT  
AUTHENTIC DESIGN



100. NUIT  
GIULIANO CAPPELLETTI

260

## BEDS



95. MY BED  
STUDIO ZERO



96. NATURA 6  
C.R. & S. RIVA1920

## WARDROBES



97. AVANT | AVANT OPEN DOUBLE-SIDED | AVANT OPEN | AVANT ISOLA  
C.R. & S. RIVA1920 | AUTHENTIC DESIGN



101. RIGA  
AUTHENTIC DESIGN

## FURNISHING ACCESSORIES

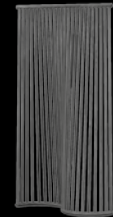
261



102. CANNAREGIO  
ALESSANDRO GUIDOLIN



103. CESARE  
CESARE "PACE E AMORE"  
AUTHENTIC DESIGN



104. MA  
SETSU & SHINOBU ITO



105. PIN  
AUTHENTIC DESIGN



106. VENEZIANO  
C.R. & S. RIVA1920

DISCOVER THE FULL RIVA1920 HOME COLLECTION AT [RIVA1920.IT](http://RIVA1920.IT)

# PRODUCTION FACILITIES

*Made in Italy:  
more precisely, made in Brianza*

**L'UNITÀ PRODUTTIVA 1** è dedicata alla produzione di credenze, armadi, librerie, letti e complementi d'arredo; macchinari tecnologicamente avanzati si alternano a banchi da falegname e i processi industriali alle lavorazioni artigianali. Taglio, bordatura, incollaggio, impiallacciatura, pressatura, assemblaggio, oliatura, montaggio e controllo qualità: passaggi fondamentali per arrivare al mobile finito, sinonimo di qualità.

**L'UNITÀ PRODUTTIVA 2** dedicata alla produzione di tavoli in legno massello, in particolare di Kauri o di Briccola. Rastrelliere in ferro contengono i top pronti per essere lavorati; le tavole a liste incollate vengono fatte "riposare" per prevenire i naturali movimenti, quelle in Kauri vengono fotografate ed inserite in un apposito catalogo per la scelta dell'acquirente. Ciascuno è un pezzo unico.

**L'UNITÀ PRODUTTIVA 3**, dedicata alla lavorazione del legno di cedro per la realizzazione di sgabelli, panche e tavolini. I tronchi nel piazzale antistante lo stabilimento sprigionano nell'aria un profumo caratteristico ed inebriante. Una ruspa li preleva e li porta all'interno della fabbrica per il taglio longitudinale a cui segue la fase di scortecciamento ed infine di definizione della forma del prodotto tramite una dima. Il blocco viene poi inserito nel centro di lavoro e al termine del processo di lavorazione si passa alla levigatura che rende la superficie liscia.

**PRODUCTION UNIT 1** is dedicated to the production of sideboards, wardrobes, bookcases, beds and accessories; cutting-edge technology together with carpenter's benches, industrial processes and craftsmanship. Cutting, edging, gluing, veneering, pressing, oiling, assembly and final quality control: these are the steps to get to the finished product, symbol of quality.

**PRODUCTION UNIT 2** is instead dedicated to the production of solid wood tables and in particular those in Kauri or Briccola wood. Iron racks contain the tops ready to be worked; tops in glued lists are let to "rest" to prevent natural movements; Kauri slabs are photographed and showed to the customer in a dedicated catalogue. Each piece is unique.

**PRODUCTION UNIT 3** is dedicated to the production of cedar wood products: stools, benches and small tables. The trunks stored in the yard in front of the production unit release a characteristic scent into the air. A bulldozer picks them up and takes them inside the factory for the longitudinal cut and the debarking phase, then the shape of the stool is traced through a template. The block is then put into the CNC machine and it is sanded to make the surface smooth.



UNITÀ PRODUTTIVA 1 - PRODUCTION UNIT 1



UNITÀ PRODUTTIVA 2 - PRODUCTION UNIT 2



UNITÀ PRODUTTIVA 3 - PRODUCTION UNIT 3

# RIVA CENTER

*The Heart of the Riva1920 World*

L'edificio ricoperto di larice è un tributo al legno, elemento distintivo di Riva1920. Nell'ampio e accogliente showroom al piano terra è possibile toccare con mano alcuni dei pezzi principali delle collezioni Riva1920, mentre al piano superiore il museo, unico nel suo genere, offre un percorso tra più di 4.000 pezzi storici proveniente da tutta Europa, un vero e proprio viaggio nella storia e nell'evoluzione del legno e delle sue lavorazioni, patrimonio culturale dell'azienda fin dalle sue origini. Lo spazio è aperto al pubblico e l'entrata è libera.

The building covered by larch lists is a tribute to wood, which is the distinctive mark of Riva1920. On the ground floor of the spacious and welcoming showroom it is possible to touch "in real" some of the main pieces of the Riva1920 collection, while on the first floor there is the Museum, unique in its kind, offering an itinerary among more than 4000 historical pieces coming from whole Europe: a true journey in the history of solid wood and wood processing, which is the cultural heritage of the company since its beginnings. The space is open to public and the entrance is free.





RIVA CENTER SHOWROOM



RIVA CENTER MUSEUM



RIVA CENTER PANGEA LAB AND XILOTHEQUE

## RIVA CENTER, AN ARCHITECTURE THAT REFLECTS SUSTAINABILITY AND INNOVATION

### SHOWROOM

Situato al piano terra del Riva Center a Cantù, lo showroom Riva1920 si estende su un'area di circa 1200 metri quadrati, offrendo un'esperienza immersiva nella bellezza e nell'autenticità degli arredi in legno massello. Questo spazio espositivo è molto più di una semplice vetrina: è un luogo in cui la passione, la tradizione e l'innovazione di Riva1920 si intrecciano per raccontare una storia unica, tangibile in ogni dettaglio.

Located on the ground floor of the Riva Center in Cantù, the Riva1920 showroom spans approximately 1,200 square meters, offering an immersive journey into the beauty and authenticity of solid wood furniture. More than just a display space, it is a place where passion, tradition, and innovation come together to tell a unique story—one that can be felt in every detail.

### PANGEA LAB

Al secondo piano si trova il Pangea Lab, spazio suggestivo realizzato in legno di abete e vetro che ospita il tavolo Pangea, simbolo di Expo 2015 a firma di Michele de Lucchi che si ispira all'unico continente che in origine si ritiene includesse tutte le terre emerse. La superficie di 80 metri quadrati realizzata in Kauri è composta da 19 pezzi sagomati ed è sostenuta da 271 gambe realizzate in Briccola. Lungo tutte le pareti sono poste una Xiloteca e una Materioteca.

On the second floor you can find Pangea Lab, a striking space made of fir timber and glass that houses the table Pangea, symbol of Expo 2015 design by Michele de Lucchi, inspired to the single continent that once was believed to include all the emerged lands. The surface of 80 square meters made of Kauri is composed of 19 shaped pieces and supported by 271 legs made of Briccola. All along the walls there is a Xylotheque and a cCollection of Natural Materials.

### WOOD MUSEUM

Al primo piano del Riva Center di Cantù, il Museo del Legno accoglie i visitatori con una collezione unica in Europa, composta da oltre 5.000 pezzi tra macchine, utensili e manufatti che raccontano secoli di tradizione artigiana. Questo spazio rappresenta un vero e proprio tributo alla lavorazione del legno e alla maestria artigianale, celebrando il cuore pulsante di Riva1920: l'amore per la materia prima e per il saper fare.

On the first floor of the Riva Center in Cantù, the Wood Museum welcomes visitors with a unique collection in Europe, featuring over 5,000 pieces including machines, tools, and artifacts that tell the story of centuries of craftsmanship. This space is a true tribute to woodcraft and artisanal mastery, celebrating the heart and soul of Riva1920: a deep love for raw materials and the craftsmanship that brings them to life.

### XILOTECA

Lungo le pareti del Pangea Lab si trova una ricca Xiloteca, una collezione unica che raccoglie oltre 1.200 tipi di legno provenienti da ogni angolo del mondo. Questa raccolta è un viaggio nella biodiversità, un tributo alla materia prima che da sempre è al centro della filosofia di Riva1920.

Sotto la Xiloteca, una serie di teche in vetro espone materiali e lavorazioni, frutto della collaborazione con 96 aziende del territorio, testimoniando l'eccellenza e l'innovazione del distretto produttivo brianzolo.

Infine, una piccola Marmoteca completa l'esposizione, arricchendo l'esperienza con una selezione di marmi di alta qualità.

Lining the walls of the Pangea Lab is an extensive Xylotheque, a remarkable collection featuring over 1,200 wood species from around the world. This exhibition is a tribute to biodiversity and the raw material that has always been at the core of Riva1920's philosophy.

Beneath the Xylotheque, a series of glass display cases showcase materials and woodworking techniques, the result of collaborations with 96 local companies—an embodiment of the excellence and innovation of the Brianza manufacturing district.

A small Marble Library completes the exhibition, offering a curated selection of high-quality marbles, further enriching the experience.

STYLING  
COMMUNICATION  
GRAPHIC DESIGN  
RIVA 1920

PHOTO  
**MARCO BELLO**  
**STUDIO ELEVEN**  
**MODO FOTOGRAFIA**

PRINTED IN 2026/04  
**LA GRAFICA · CANTÙ**

ANY REPRODUCTION,  
REPRESENTATION  
OR MODIFICATION,  
IN FULL OR PARTLY, OF THIS  
CATALOGUE  
IS EXPRESSLY PROHIBITED.

COPYRIGHT © RIVA 1920  
ALL RIGHTS RESERVED.

FOR FURTHER INFORMATION PLEASE  
VISIT [www.riva1920.it](http://www.riva1920.it)

Descriptions, colours and pictures of products  
included in this catalogue have an indicative value  
only and are not binding for products use. Riva 1920  
reserves the right to modify their products without  
prior notification.

1920<sup>®</sup>  
**R**

**MADE IN ITALY**

[WWW.RIVA1920.IT](http://WWW.RIVA1920.IT)

**GRÜN**  
**BECK**

**DESIGNERS & INTERIORS**

interior architects | design stores  
all in one service | cabinet maker  
Margaretenstr.93 | A-1050 Wien  
[interiors@gruenbeck.co.at](mailto:interiors@gruenbeck.co.at)  
+43 1 544 83 39

**RIVA 1920**  
**Industria Mobili SPA**

Via Milano, 137  
22063 Cantù  
Como · Italy  
T. +39 031 73 30 94  
F. +39 031 73 34 13  
[info@riva1920.it](mailto:info@riva1920.it)

**Production unit - 1**  
Via Milano, 137  
22063 Cantù  
Como · Italy

**Production unit - 2**  
Via Genova, 13  
22063 Cantù  
Como · Italy

**Production unit - 3**  
Via Como, 74  
22066 Mariano C.se  
Como · Italy

**Riva Center**  
Via Milano, 110  
22063 Cantù  
Como · Italy

**Riva One**  
Via Genova, 13  
22063 Cantù  
Como · Italy