

GRÜN BECK

POLIFORM STUDIO WIEN 5

GRUENBECK.CO.AT, A-1050 Wien, Margaretenstr. 93, Tel: +43 1 544 83 39
interior architects | design brand stores on 7 levels | customized furniture

Poliform

KITCHEN COLLECTION 2026

Poliform

KITCHEN COLLECTION

Poliform presenta la Kitchen Collection, una collezione che interpreta l'ambiente cucina come uno spazio dove s'incontrano razionalità ed emozione, funzione ed estetica. A unire tra loro i diversi modelli, indoor e outdoor, sono il design eccellente, la grande versatilità compositiva e l'infinita varietà di materiali, finiture e accessori con cui personalizzare ciascun sistema. L'estetica è coerente con il progetto di stile Poliform, che fa dell'eleganza senza tempo il suo filo conduttore.

Poliform presents the Kitchen Collection, where the kitchen is viewed as a space where rationality and functionality meet emotions and aesthetics. What unites the different indoor and outdoor models is the excellent design, the great compositional versatility and the infinite variety of materials, finishes and accessories with which to customize each system. The aesthetics are consistent with the Poliform style, with timeless elegance being the central theme.

PHOENIX
8

SHAPE
52

ARTEX PRO
74

ARTEX
92

ALEA PRO
106

ALEA
124

MY PLANET
138

TWELVE
148

LAND
OUTDOOR KITCHEN
162

PHOENIX
R&D POLIFORM, 2014

Slot
BASE UNIT WITH OPEN COMPARTMENT

Deep Shaker Plain
EQUIPPED CHANNEL

High
TALL UNITS

Pivot
DOOR SYSTEM

Open
GLASS DOORS

Adrien
TABLE

Leopold
CHAIR

Helga
LAMP

Light Open
WALL UNITS SHOWCASE

Decanter
WINE CELLAR TALL UNITS

Grate
SHOWCASES PR24

Sunday
ARMCHAIR

Nara
COFFEE TABLE

Plain
CARPET











Isola centrale con ante, estrattori e gole in laccato metallico bronzo. Piano in marmo travertino classico levigato attrezzato con Deep Shaker Plain anodizzato moka, cappa integrata con vetro fumé, griglia di scolo, accessori in PaperStone® nero e presa elettrica a scomparsa. Ai lati dell'isola, basi con vano a giorno Slot in laccato metallico bronzo, piano in marmo travertino classico levigato, estrattori e cassetti in laccato metallico bronzo. Colonne High e High Ghost con ante, gole e fianchi in rovere lite. Porte Pivot Plus, portale in rovere lite, stipite laccato opaco champagne, porta in rovere lite con maniglia Plus e telaio laccato opaco champagne. Colonne vetrina con ante Open in vetro trasparente e profilo anodizzato moka, ripiani in vetro fumé con telaio anodizzato nero, luce a led integrata; colonna forno High con ante in laccato metallico bronzo. Tavolo Adrien in laccato lucido moka. Sedia Leopold con struttura in olmo nero e rivestimento sfoderabile in pelle Soft 13 moka. Lampada Helga in acciaio inox satinato e paralume in lino bianco, luce a led dimmerabile. A sinistra, dettaglio del vano a giorno Slot in laccato metallico bronzo, piano in marmo travertino classico levigato; estrattori e cassetti con attrezzatura in wengè, acciaio e linoleum.

Central island with doors, pull-out baskets and channels in metal lacquer bronzo. Top in mat travertino classico marble equipped with Deep Shaker Plain anodized moka, integrated hood with fume glass, drain grid, accessories in PaperStone® nero and retractable electrical socket. On the sides of the island, base units with Slot open compartments in metal lacquer bronzo. High and High Ghost tall units with doors, channels and sides in lite oak. Pivot Plus doors, portal in lite oak, champagne mat lacquered jamb, door in lite oak with Plus handle and champagne mat lacquered frame. Tall units with Open glass doors in transparent glass and moka anodized profile, shelves in fume glass with black anodized frame, integrated led light; High oven tall unit with doors in metal lacquer bronzo. Adrien Table in glossy lacquer moka. Leopold chair with structure in black elm and removable cover in leather Soft 13 moka. Helga lamp in satin stainless steel and lampshade in white linen, dimmable led light. Left, close up of the Slot open compartment in metal lacquer bronzo, top in mat travertino classico marble, pull-out baskets and drawers with equipment in wenge, steel and linoleum.









Basi con ante, estrattori e gole in rovere lite, piano e schienale in marmo travertino classico levigato. Pensili vetrina Light Open con telai anodizzato moka e ante Open in vetro trasparente extrachiaro con profilo anodizzato moka, ripiani in vetro fumé. Pensile con ante in laccato metallico bronzo e cappa Easy integrata. Nelle pagine successive, colonne vetrina con ante Open in vetro trasparente e profilo anodizzato moka. Porte Pivot Side, portali in laccato metallico bronzo, stipite laccato opaco bronzo, porta in vetro extrachiaro con maniglia Side e telaio laccato opaco moka. Colonne centrali attrezzate con cantina vini Decanter, personalizzata Poliform, ante in vetro trasparente extrachiaro con cornice in olmo nero e maniglia Grip 20 verniciata moka. Ai lati, colonne con ante vetrina PR24 Grate in vetro trasparente extrachiaro e olmo nero, telaio e maniglia integrata anodizzato moka, interno in olmo nero, attrezzate a mobile bar con porta calici, portabottiglie, set accessori porta bibite, set cocktail, set vino e set accessori aperitivo in olmo nero e anodizzato nero, luce a led integrata. Colonne e elementi sopracolonna con ante in olmo nero. Poltrone Sunday in pelle sfoderabile Nabuk 01 latte, piedini in brown nickel opaco. Tavolini Nara laccato lucido mosto. Lampada Helga in acciaio inox satinato e paralume in lino bianco, luce a led dimmerabile. Tappeto Plain tortora.

Base units with doors, pull-out baskets and channels in lite oak, top and back in mat travertino classico marble. Wall units with glass door Light Open with moka anodized frames and Open doors in extralight transparent glass with moka anodized profile, shelves in fume glass. Wall unit with doors in metal lacquer bronzo and Easy integrated hood. Next pages, tall units with Open glass doors in transparent glass and moka anodized profile. Pivot Side doors, portal in metal lacquer bronzo, mat lacquered bronzo jamb, door in extralight glass with Side handle and moka mat lacquered frame. Central tall units equipped with Decanter wine cellar, personalized Poliform, doors in extralight transparent glass with frame in black elm and moka painted Grip 20 handle. On the sides, tall units with PR24 Grate glass doors in extralight transparent glass and black elm, moka anodized frame and integrated handle, interior in black elm, equipped as bar cabinet with stem glass holder in mat laminate touch nero and scotch brite steel with black anodized frame, integrated led light; drink holder accessory set, cocktail set, wine set and aperitif accessory set in black elm and black anodized aluminium, integrated led light. Tall units and elements above tall unit with doors in black elm. Sunday armchairs in removable leather Nabuk 01 latte, mat brown nickel feet. Nara coffee tables in glossy lacquer mosto. Helga lamp in satin stainless steel and lampshade in white linen, dimmable led light. Carpet Plain tortora.







PHOENIX
R&D POLIFORM, 2014

Blade
TABLE HEIGHT SNACK

Seattle
CHAIR

Deep Shaker Plain
EQUIPPED CHANNEL

Bold
TOP

High
EQUIPPED TALL UNITS

Bridge
SHELF BETWEEN TALL UNITS

Open System
BOISERIE

Infinity
SPICE HOLDER MODULES

Pivot
DOOR SYSTEM











Isola centrale con basi ribassate, estrattori, cassetti e fianchi di finitura in massello di noce canaletto termico, gole laccato goffrato moka, piano Bold in marmo calacatta oro lucido attrezzato con Deep Shaker Plain con cappa integrata. Snack Blade in massello di noce canaletto termico. Sedie Seattle in cuoio sfoderabile 08 fango. Colonne High con ante battenti e a scomparsa in laccato goffrato ghiaccio, fianchi di finitura in massello di noce canaletto termico e laccato goffrato ghiaccio, basi con ante in massello di noce canaletto termico e piano in acciaio scotch brite, boiserie Open in laccato metallico bronzo. Bridge, mensola di raccordo tra le colonne, in massello di noce canaletto termico con luce a led integrata, attrezzata con sistema modulare Infinity personalizzato Poliform. Moduli Infinity portaspezie in acciaio scotch brite con teca in vetro fumé, luce a led integrata. A sinistra, dettaglio del piano Bold, un piano dallo spessore maggiorato da abbinare alle basi ribassate che consentono di creare in continuità lo snack Blade ad altezza tavolo. Piano in marmo calacatta oro lucido, dotato di vaso rastremato per il contenimento dei liquidi, frontali in massello di noce canaletto termico.

Central island with lowered base units, pull-out baskets, drawers and finishing sides in solid thermo treated walnut canaletto, embossed lacquered moka channels, Bold top in glossy calacatta oro marble equipped with Deep Shaker Plain with integrated hood. Blade snack top in solid thermo treated walnut canaletto. Seattle chairs in removable hide 08 fango. High tall units with leaf and retractable doors in embossed lacquer ghiaccio, finishing sides in solid thermo treated walnut canaletto and embossed lacquer ghiaccio, base units with doors in solid thermo treated walnut canaletto and scotch brite steel top, Open wall panelling in metal lacquer bronzo. Bridge connecting shelf between tall units in solid thermo treated walnut canaletto with integrated led light, equipped with Infinity modular system personalized Poliform. Infinity modules with spice holder in scotch brite steel with case in fume glass, integrated led light. Left, close up of the Bold top, a worktop with increased thickness in combination with the lowered base units, which allows creating continuity with the Blade snack at table height. Top in glossy calacatta oro marble with chamfered drip edge to contain liquids, fronts in solid thermo treated walnut canaletto.







Nelle pagine precedenti, colonne High con ante a scomparsa in laccato gofrato ghiaccio, interno in noce canaletto termico. Vano a sinistra, attrezzato a mobile bar con piano estraibile e cassetti con frontali in acciaio scotch brite, ripiani in anodizzato nero e olmo nero attrezzati con porta calici in acciaio scotch brite, portabottiglie, set vino, set cocktail, porta cialde e barattoli in vetro, luce a led integrata. Vano a destra, attrezzato con forni e ripiani in vetro fumé con telaio in anodizzato nero, luce a led integrata. A sinistra, dettaglio del frontale del cassetto con maniglia sagomata. Cassetto attrezzato con portaposate in noce canaletto e divisori in alluminio anodizzato moka, luce a led integrata. Frontali in massello di noce canaletto termico, gole laccato gofrato moka, piano Bold in marmo calacatta oro lucido.

Previous pages, High tall units with retractable doors in embossed lacquer ghiaccio, interior in thermo treated walnut canaletto. Left compartment equipped as bar cabinet with pull-out top and drawers with fronts in scotch brite steel, black anodized and black elm shelves equipped with stem glass holder in scotch brite steel, bottle holder, wine set, cocktail set, pod holder and glass jars, integrated led light. Right compartment equipped with ovens and shelves in fume glass with black anodized frame, integrated led light. Left, close up of the drawer front with shaped handle. Drawer equipped with cutlery holder in walnut canaletto and partitions in moka anodized aluminium, integrated led light. Fronts in solid thermo treated walnut canaletto, moka embossed lacquered channels, Bold top in glossy calacatta oro marble.





SHAPE

R&D POLIFORM, 2019

Tape
SNACK

Sophie Lite
STOOLS

Sail
ISLAND HOOD

High
TALL UNITS

Deep Shaker Wall
MODULAR ELEMENTS

Pivot
DOOR SYSTEM











Isola centrale con ante ed estrattori in acciaio scotch brite e maniglia integrata Shape in laccato opaco moka, piano e fianchi di finitura in acciaio scotch brite; piano con vaso in marmo noir saint laurent levigato con lavello integrato, piano cottura a induzione incasso filotop e gocciolatoio in PaperStone® nero. Snack Tape con piano e fianchi in massello tinto olmo nero. Sgabelli Sophie Lite con rivestimento sfoderabile in pelle Nabuk 08 prussia, struttura in olmo nero e poggiapiedi in brown nickel opaco. Cappa Sail personalizzata Poliform in acciaio verniciato nero opaco e barra luminosa lunga come l'isola. Colonne High con ante ed estrattori in laccato goffrato roccia, maniglia integrata Shape in laccato opaco moka. Inserito tra le colonne, Deep Shaker Wall con struttura in anodizzato moka, schienale in olmo nero, tubi in laccato goffrato moka, piani in noce canaletto e barattoli in vetro e ceramica. Porte Pivot Plus con portale e stipite laccato goffrato moka, porta in vetro riflettente fumé con maniglia Plus e telaio moka opaco. A sinistra, dettaglio del gocciolatoio in PaperStone® nero, piano con vaso in marmo noir saint laurent levigato.

Central island with doors and pull-out baskets in scotch brite steel, Shape integrated handle in mat lacquer moka, top and finishing sides in scotch brite steel; top with drip edge in mat noir saint laurent marble with integrated sink, induction hob flush built-in and drip tray in PaperStone® nero. Snack Tape with top and sides in solid wood stained black elm. Sophie Lite stools with removable cover in leather Nabuk 08 prussia, structure in black elm and footrest in mat brown nickel. Poliform personalized Sail hood in mat black painted steel and light bar as long as the island. High tall units with doors and pull-out baskets in roccia embossed lacquer, Shape integrated handle in mat lacquer moka. Between the tall units, Deep Shaker Wall with anodized moka structure, back in black elm, bars in moka embossed lacquer, shelves in walnut canaletto and glass and ceramic jars. Pivot Plus doors with portal and jamb in moka embossed lacquer, door in fume reflective glass with mat moka Plus handle and frame. Left, close up of the drip tray in PaperStone® nero, top with drip edge in mat noir saint laurent marble.









A sinistra, dettaglio dello snack Tape con piano e fianchi in massello tinto olmo nero caratterizzati dai bordi arrotondati. Lo snack è integrato alle basi e progettato in perfetta continuità con il piano della cucina in acciaio scotch brite. Nella pagina precedente a sinistra, dettaglio di Deep Shaker Wall con struttura in anodizzato moka, piani in noce canaletto e tubi in laccato goffrato moka. Colonna High con ripiani in vetro fumé e telaio in anodizzato nero, luce a led integrata.

Left, close up of the Tape snack with top and sides in solid wood stained black elm distinguished by the round edges. The snack top is integrated with the base units and projected in perfect continuity with the kitchen top in scotch brite steel. Previous page to the left, close up of Deep Shaker Wall with anodized moka structure, shelves in walnut canaletto and bars in moka embossed lacquer. High tall unit with shelves in fume glass and black anodized frame, integrated led light.





ARTEX PRO
R&D POLIFORM, 2023

Lama
TABLE HEIGHT SNACK

Manta
CHAIR

Deep Shaker Move
DOWNDRAFT DOUBLE-SIDED SYSTEM

Sail
ISLAND HOOD

Open System
BOISERIE, FULL-LENGTH SHELVES, SHOWCASES

High Ghost
EQUIPPED TALL UNITS

Pivot
DOOR SYSTEM









Isola centrale con ante ed estrattori in laccato gofrato ghiaccio, piano in quarzite naturale sky gold opaca con bordo rastremato e telaio di supporto in anodizzato moka. Deep Shaker Move in anodizzato moka e piano superiore in quarzite naturale sky gold opaca, cappa integrata con vetro fumé, barattoli in vetro e ceramica, cassettoni e piani in PaperStone® nero, luce a led integrata. Cappa Sail in acciaio verniciato nero e vetro fumé con luce a led integrata. Snack Lama con piano in vetro fumé e gambe di supporto in laccato gofrato moka. Sedie Manta con bracciolo in pelle Silk 03 talpa non sfoderabile. Basi a parete in laccato metallico bronzo con piano in quarzite naturale sky gold opaca; in appoggio alle basi, sistema Open con ante in vetro trasparente e profilo in anodizzato moka, boiserie e interno vetrina in noce canaletto termico, mensole in anodizzato moka con luce a led integrata. Colonne High con ante battenti, colonne High Ghost con doppia anta a scomparsa in laccato metallico bronzo e vani interni in noce canaletto termico. A sinistra, dettaglio dell'estrattore in laccato gofrato ghiaccio con cassetto interno verniciato brown e attrezzatura in wengé con contenitori in ceramica. Piano in quarzite naturale sky gold opaca.

Central island with doors and pull-out baskets in embossed lacquer ghiaccio, top in mat sky gold natural quartzite with tapered edge and support frame in anodized moka finish. Deep Shaker Move in anodized moka finish and top shelf in mat sky gold natural quartzite, integrated hood with fume glass, jars in glass and ceramic, small drawers and tops in PaperStone® nero, integrated led light. Sail hood in black painted steel and fume glass with integrated led light. Lama snack with fume glass top and support legs in embossed lacquer moka. Manta chairs with armrest in non-removable leather Silk 03 talpa. Wall base units in metal lacquer bronzo with top in mat sky gold natural quartzite; placed on the base units, Open system with doors in transparent glass and profile in anodized moka finish, wall panelling and inner compartments in thermo treated walnut canaletto, shelves in anodized moka finish with integrated led light. High tall units with leaf doors, High Ghost tall units with double retractable door in metal lacquer bronzo and internal compartments in thermo treated walnut canaletto. Left, close up of the pull-out basket in embossed lacquer ghiaccio with brown painted inner drawer and wenge equipment with containers in ceramic. Top in mat sky gold natural quartzite.



A destra, dettaglio di Deep Shaker Move in anodizzato moka e piano superiore in quarzite naturale sky gold opaca, cappa integrata con vetro fumé, barattoli in vetro e ceramica, cassettoni e piani in PaperStone® nero, luce a led integrata. Deep Shaker Move è un sistema a scomparsa per il piano dell'isola, il piano superiore è realizzato nella stessa finitura del piano della cucina per risultare invisibile. Nella pagina in chiusura, la colonna High Ghost con doppia anta a scomparsa nasconde una delle zone operative della cucina. Basi in acciaio PVD nero Ronda e piano in Inalco MDi® nero. Sistema Open con ante in vetro trasparente e profilo in anodizzato moka, boiserie e interno vetrina in noce canaletto termico, mensole in anodizzato moka con luce a led integrata.

Right, close up of Deep Shaker Move in anodized moka finish and top shelf in mat sky gold natural quartzite, integrated hood with fume glass, jars in glass and ceramic, small drawers and tops in PaperStone® nero, integrated led light. Deep Shaker Move is a retractable system for the top of the island, the top shelf is realized in the same finish of the kitchen top to be invisible. Closing page, the High Ghost tall unit with double retractable door hides one of the operational areas of the kitchen. Base units in PVD steel nero Ronda and top in Inalco MDi® nero. Open system with doors in transparent glass and moka anodized profile, wall panelling and showcase interior in thermo treated walnut canaletto, shelves in anodized moka finish with integrated led light.









ARTEX
R&D POLIFORM, 2011

Blade
SNACK

Ventura
STOOLS

Factory
ISLAND HOOD

Deep Shaker
MODULAR BACKS

Showcases
GLASS DOORS PR21









Isola centrale con ante ed estrattori in massello noce canaletto, piano in marmo calacatta oro levigato. Cappa Factory a isola in acciaio scotch brite. Piano snack Blade in massello noce canaletto. Sgabelli Ventura in olmo nero con seduta rivestita in tessuto non sfoderabile Kitami 04 sabbia. Pensili e basi a parete con ante, cassetti ed estrattori in laccato metallico ottone, piano in marmo calacatta oro levigato. Schienali modulari Deep Shaker con moduli sopratop e a terra in alluminio anodizzato moka, schienali in laccato goffrato moka, tubi in acciaio scotch brite, cassettini in noce canaletto, mensola superiore in laccato goffrato moka e luce a led integrata. Colonne con ante vetrina PR21 con telaio anodizzato moka e vetro riflettente fumé, luce a led integrata. Colonne con ante ed estrattori in laccato metallico ottone. A sinistra, dettaglio della caratteristica rastrematura della cucina Artex eseguita su anta, fianco e piano per assicurare un incastro perfetto.

Central island with doors and pull-out baskets in solid walnut canaletto, top in mat calacatta oro marble. Factory scotch brite steel island hood. Blade snack top in solid walnut canaletto. Ventura stools in black elm with seat covered in non-removable fabric Kitami 04 sabbia. Wall units and wall base units with doors, drawers and pull-out baskets in metal lacquer ottone, top in mat calacatta oro marble. Deep Shaker with placed-on-top and floor standing modules in moka anodized aluminium, backs in embossed lacquer moka, bars in scotch brite steel, small drawers in walnut canaletto, upper shelf in embossed lacquer moka and integrated led light. Tall units with glass doors PR21 with anodized moka frame and fume reflective glass, integrated led light. Tall units with doors and pull-out baskets in metal lacquer ottone. Left, close up of the distinguishing tapered edge of the Artex kitchen for door, side and top to ensure a perfect joint.







ALEA PRO
R&D POLIFORM, 2020

Sydney
SNACK

Seattle
STOOLS

Infinity
EXTRACTOR AND LIGHTED MODULES

Deep Shaker
MODULAR BACKS

Bridge
SHELF BETWEEN TALL UNITS

Showcases
GLASS DOORS PR24

Blade
TABLE

Seattle
CHAIRS







Isola centrale con estrattori, ante, fianchi di finitura e piano in Inalco MDi® stone brown, profilo maniglia, gola orizzontale e verticale terminale in anodizzato moka, piano snack Sydney in massello di noce canaletto. Sistema modulare Infinity personalizzato Poliform con modulo aspirante luminoso e moduli luminosi, finitura acciaio scotch brite e vetro fumé. Sgabelli Seattle in cuoio non sfoderabile 29 tortora, poggiatesta in cromo satinato. Basi a parete con ante, fianchi di finitura e piano in Inalco MDi® stone brown con profilo maniglia, gola orizzontale e verticale terminale in anodizzato moka. Basi a parete attrezzate con Deep Shaker in anodizzato moka con schienale in Inalco MDi® stone brown, mensola Bridge in laccato goffrato moka e boiserie in Inalco MDi® stone brown. Colonne con ante ed estrattori in acciaio PVD bronzo Ronda con gole verticali in anodizzato moka. Colonne con ante vetrina PR24 in anodizzato moka e vetro riflettente fumé, con struttura interna in noce canaletto naturale, ripiani in vetro fumé con telaio in anodizzato nero e cassettera in laminato opaco touch nero, luce a led integrata. Tavolo Blade in massello di noce canaletto. Sedie Seattle in cuoio non sfoderabile 26 invecchiato. A sinistra, dettaglio del piano snack Sydney in massello di noce canaletto in appoggio sul piano Inalco MDi® stone brown, sgabelli Seattle in cuoio non sfoderabile 29 tortora.

Central island with pull-out baskets, doors, finishing sides and top in Inalco MDi® stone brown, handle profile, horizontal and vertical end channel in anodized moka finish, Sydney snack top in solid walnut canaletto. Modular system Infinity, personalized Poliform, with lighted extractor module and lighted modules, finish scotch brite steel and fume glass. Seattle stools in non-removable hide 29 tortora, footrest in satin chrome. Wall base units with doors, finishing sides and top in Inalco MDi® stone brown with handle profile, horizontal and lateral end channel in anodized moka finish. Wall base units equipped with Deep Shaker in anodized moka finish with back in Inalco MDi® stone brown, Bridge shelf in embossed lacquer moka and wall panelling in Inalco MDi® stone brown. Tall units with doors and pull-out baskets in PVD steel bronzo Ronda with anodized moka vertical channels. Tall units with glass doors PR24 anodized moka and fume reflective glass, with inner structure in natural walnut canaletto, shelves in fume glass with black anodized frame and chest of drawers in nero touch mat laminate, integrated led light. Blade table in solid walnut canaletto. Seattle chairs in non-removable hide 26 invecchiato. Left, close up of the Sydney snack top in solid walnut canaletto placed on the top Inalco MDi® stone brown, Seattle stools in non-removable hide 29 tortora.







Nella pagina precedente a sinistra, dettaglio di Deep Shaker in anodizzato moka con schienali in Inalco MDi® stone brown e tubi in laccato gofrato moka. Pannelli fissi retro lavello e ante a ribalta in laccato gofrato moka, cassettini e ripiani in noce canaletto. A sinistra, dettaglio dell'estrattore in Inalco MDi® stone brown, con profilo maniglia in anodizzato moka. Cassetto interno in acciaio verniciato brown e attrezzatura in noce canaletto e alluminio anodizzato moka, luce a led integrata.

Previous page to the left, close up of the Deep Shaker in anodized moka with backs in Inalco MDi® stone brown and embossed lacquered moka bars. Fixed panels behind the sink and flap doors in embossed lacquer moka, small drawers and shelves in walnut canaletto. Left, close up of the pull-out basket in Inalco MDi® stone brown, with moka anodized handle profile. Inner drawer in brown painted steel and equipment in walnut canaletto and moka anodized aluminium, integrated led light.







ALEA
R&D POLIFORM, 2003

Blade
SNACK

Ventura
STOOLS

Flat
ISLAND HOOD

High
TALL UNITS









Basi e isola con ante, cassetti ed estrattori in laminato touch bianco, piani in laminato tuttocolore touch bianco. Cappa Flat a isola in acciaio scotch brite personalizzata Poliform. Piano snack Blade in massello tinto olmo nero. Sgabelli Ventura in olmo nero e pelle Soft 14 oliva. Pensili e colonne High con ante in laminato touch castoro. Mensola in laccato goffrato castoro con schienale in laminato tuttocolore touch castoro. A sinistra, dettaglio dell'estrattore in laminato touch bianco, con piattola e attrezzatura interna in noce canaletto e alluminio anodizzato moka, luce a led integrata. Nella pagina precedente, a sinistra estrattore con cassetto interno verniciato brown, attrezzatura in noce canaletto e alluminio anodizzato moka; a destra, piano in laminato tuttocolore touch bianco con lavello integrato, piani cottura Miele Smart Line a induzione con piastra Teppan Yaki in acciaio e vetroceramica.

Base units and island with doors, drawers and pull-out baskets in laminate touch bianco, tops in laminate tuttocolore touch bianco. Poliform personalized island hood Flat in scotch brite steel. Blade snack top in solid wood dyed black elm. Ventura stools in black elm and leather Soft 14 oliva. Wall units and High tall units with doors in laminate touch castoro. Castoro embossed lacquered shelf with back in laminate tuttocolore touch castoro. Left, close up of the pull-out basket in laminate touch bianco with plate holder and inner equipment in walnut canaletto and moka anodized aluminium, integrated led light. Previous page, left pull-out basket with brown painted inner drawer, equipment in walnut canaletto and moka anodized aluminium; right, top in laminate tuttocolore touch bianco with integrated sink, induction hobs Miele Smart Line with Teppan Yaki griddle in steel and glass-ceramic.







MY PLANET

R&D POLIFORM, 2008

Grip

HANDLES

Integrated hood

BUILT-IN RETRACTABLE HOOD

Shaker

MODULAR BACKS







Basi con ante ed estrattori in acciaio scotch brite, piano e schienali in quarzite micropallinata saturn e acciaio scotch brite. Piano di lavoro attrezzato con piano cottura Domino a quattro fuochi e grill elettrico, friggitrice e piastra Teppan Yaki, lavello in acciaio scotch brite. Pensili con ante apertura pieghevole in olmo nero e profilo luminoso; cappe a scomparsa in acciaio scotch brite personalizzate Poliform. Schienali modulari Shaker con struttura e ripiani in anodizzato moka, schienali e tubi in olmo nero. Colonne con ante in acciaio scotch brite. A sinistra, dettaglio di Shaker con struttura in anodizzato moka, schienali e tubi in olmo nero. Nella pagina successiva, dettaglio del pensile con ante in olmo nero con apertura pieghevole e profilo luminoso.

Base units with doors and pull-out baskets in scotch brite steel, top and backs in micro-blasted composite stone saturn and scotch brite steel. Worktop equipped with Domino hob with four burners and electric grill, deep fryer and Teppan Yaki griddle, scotch brite steel sink. Wall units with folding doors in black elm and lighted profile; Poliform personalized retractable hoods in scotch brite steel. Shaker modular backs with structure and shelves in anodized moka, back panels and bars in black elm. Tall units with doors in scotch brite steel. Left, close up of Shaker with anodized moka, backs and hanging bars in black elm. Next page, close up of the wall unit with folding doors in black elm and lighted profile.





TWELVE

CARLO COLOMBO AND R&D POLIFORM, 2009

Sydney
SNACK

Work
ISLAND HOOD

Showcases
GLASS DOORS PR22







Isola centrale con ante, cassetti ed estrattori in vetro satinato extrachiaro bianco con gola in laccato goffrato carbone, piano e fianchi in dehton bianco; piano cottura filotop e lavello sottotop in acciaio scotch brite. Piano snack Sydney in massello tinto olmo nero. Cappa Work a isola in acciaio scotch brite e vetro. Colonne con ante in laccato metallico bronzo. Colonne con ante vetrina PR22 in vetro riflettente fumé, telaio anodizzato nero e maniglia integrata verniciato nero, attrezzate con cassettiere in laminato touch nero, ripiani in vetro fumé con telaio in alluminio anodizzato nero e luce a led integrata. Pouf New York in pelle sfoderabile Soft 01 crema e piedini brown nickel lucido. A destra, dettaglio dell'anta in vetro satinato extrachiaro bianco con telaio di supporto in alluminio anodizzato nero e gola in laccato goffrato carbone. Piano e fianco in dehton bianco.

Central island with doors, drawers and pull-out baskets in extralight bianco frosted glass with carbone embossed lacquered channel, top and sides in dehton bianco; built-in hob and undermount built-in sink in scotch brite stainless steel. Sydney snack top in solid wood stained black elm. Work island hood in scotch brite steel and glass. Tall units with doors in metal lacquer bronzo. Tall units PR22 with fume reflective glass doors, black anodized frame and integrated black painted handle, equipped with chests of drawers in laminate touch nero, fume glass shelves with black anodized aluminium frame and integrated led light. Pouf New York in removable leather Soft 01 crema and glossy brown nickel feet. Right, close up of the door in extralight bianco frosted glass with support frame in black anodized aluminium and carbone embossed lacquered channel. Top and side in dehton bianco.









LAND

R&D POLIFORM AND CAP, 2023

Monolith

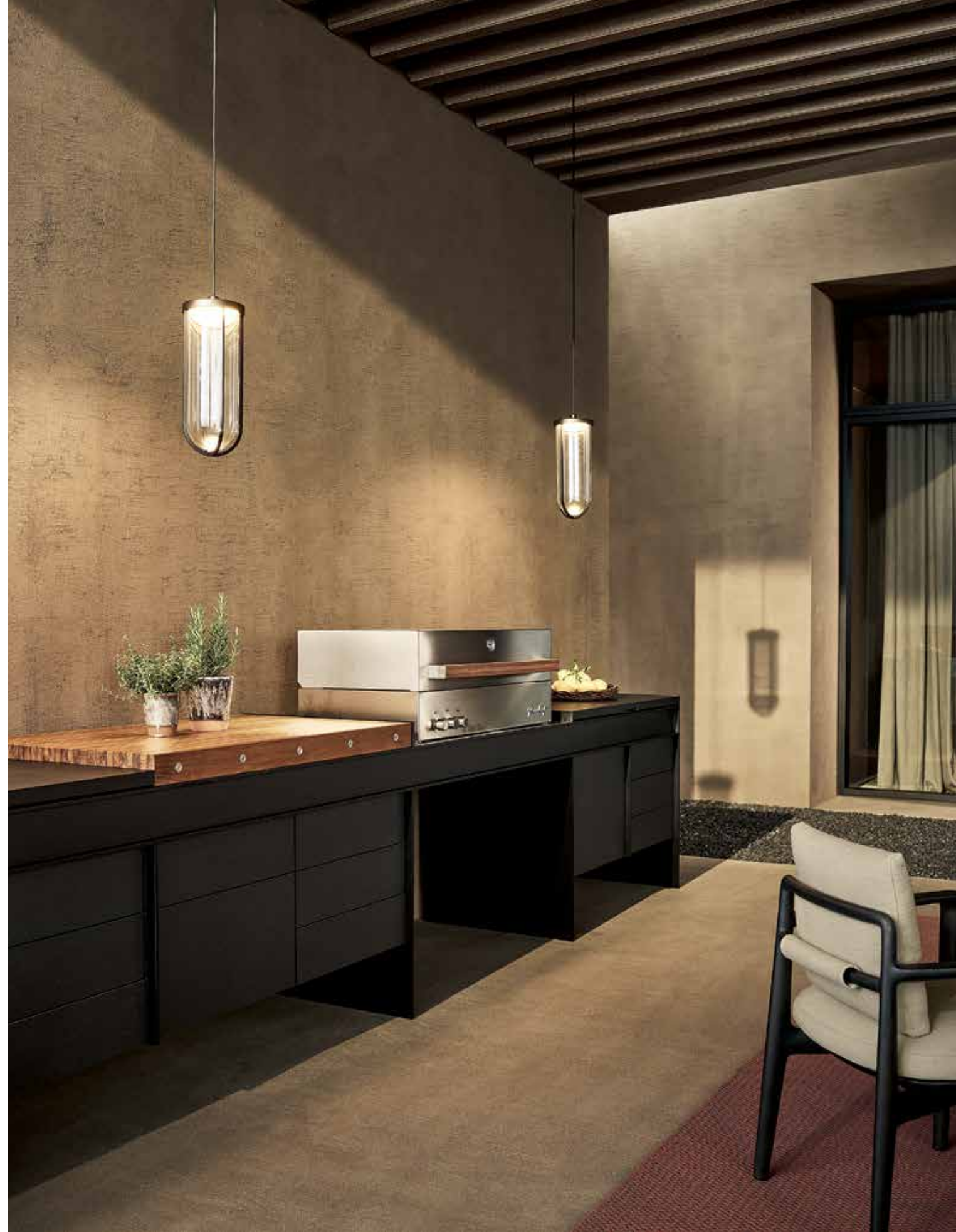
TABLE

Magnolia

CHAIRS

Kamir

CARPET







Cucina Land, struttura a ponte in alluminio laccato opaco nero con contenitori sospesi, struttura in acciaio e spalle in laminato stratificato nero. Frontali cassetti ed estrattori in Inalco MDi® carbone, fianchi in alluminio laccato opaco nero. A sinistra, piano in acciaio con vaso e lavello, miscelatore abbattibile; a destra, piano con contenitori in acciaio, entrambi con coperchi in Inalco MDi® carbone e telaio verniciato nero. Piano in doghe di massello di teak con tiranti in acciaio. Barbecue Flammkraft in acciaio satinato con maniglia in massello di teak. A destra, dettaglio dell'attrezzatura interna dei cassetti in teak e acciaio, posate in acciaio incluse; cassetti con frontali in Inalco MDi® carbone, piano in doghe di massello di teak con tiranti in acciaio. Nella pagina successiva, dettaglio del piano in acciaio con vaso e lavello.

Land kitchen, black mat lacquered aluminium bridge structure with hanging storage units, structure in steel and sides in black stratified laminate. Drawers and pull-out baskets in Inalco MDi® carbone, sides in black mat lacquered aluminium. Left, top in steel with squared drip edge and sink, folding mixer; right, top with steel containers, both with covers in Inalco MDi® carbone and black stained frame. Counter in solid teak slats with steel tie rods. Barbecue Flammkraft in satin steel with handle in solid teak. Right, close up of the inner drawer equipment in teak and steel, steel cutlery included; drawers with fronts in Inalco MDi® carbone, counter in solid teak slats with steel tie rods. Next page, close up of the top in steel with squared drip edge and sink.

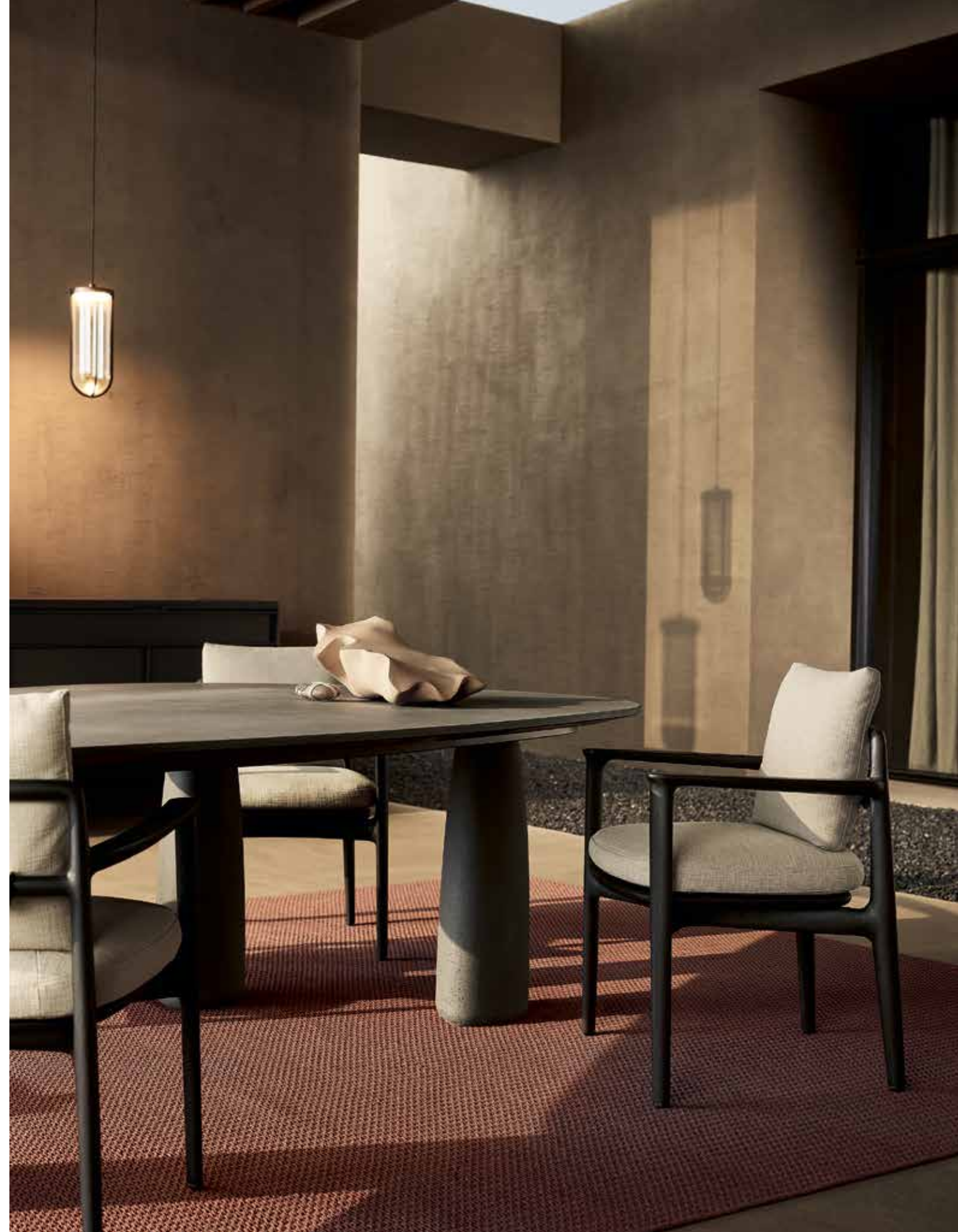






Tavolo Monolith con piano e gambe in Cementoskin® grafite. Sedie Magnolia in tessuto sfoderabile Karif 03 sabbia, struttura in massello di iroko tinto nero. Tappeto Kamir mattone. Nella pagina in chiusura, carrelli con struttura in metallo verniciato nero, ripiani e tubi in acciaio scotch brite, piani in teak con tiranti in acciaio. Vasi Crew in grès smaltato opaco grafite con parte inferiore smaltato lucido.

Monolith table with top and legs in Cementoskin® grafite. Magnolia chairs in removable fabric Karif 03 sabbia, structure in solid black-stained iroko. Carpet Kamir mattone. Closing page, carts with structure in black painted metal, scotch brite steel shelves and bars, worktops in teak with steel tie rods. Crew vases in mat glazed gres grafite with glossy glazed lower part.





POLIFORM KITCHEN COLLECTION



Phoenix, design R&D Poliform
pp. 8-31



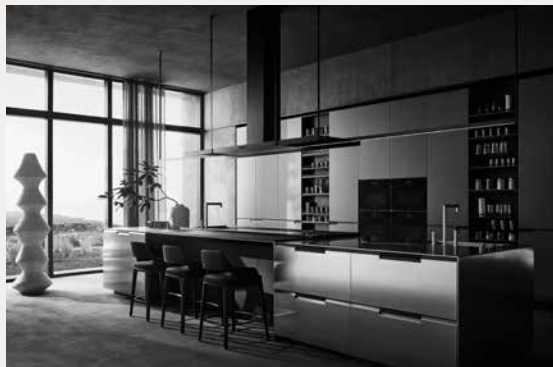
Phoenix, design R&D Poliform
pp. 32-51



Alea, design R&D Poliform
pp. 124-137



My Planet, design R&D Poliform
pp. 138-147



Shape, design R&D Poliform
pp. 52-73



Artex Pro, design R&D Poliform
pp. 74-91



Twelve, design C. Colombo and R&D Poliform
pp. 148-161



Land, outdoor kitchen, design R&D Poliform and cap.
pp. 162-177



Artex, design R&D Poliform
pp. 92-105



Alea Pro, design R&D Poliform
pp. 106-123

POLIFORM COLLECTION

TABLES



Adrien, design JM Massaud
pp. 9-19



Adrien, design JM Massaud



Curve, design E. Gallina



Monolith, design E. Gallina



Monolith, design E. Gallina



Kensington, design JM Massaud



Kensington, design JM Massaud



Henry, design E. Gallina



Concorde, design E. Gallina



Concorde, design E. Gallina



Blade, design R&D Poliform
pp. 108-123



Mondrian, design JM Massaud



Mondrian, design JM Massaud



Trevi, design R. Barbieri



Flute, design R. Barbieri

CHAIRS



Leopold, design JM Massaud
pp. 9-19



Curve, design E. Gallina



Sophie Lite, design E. Gallina



Seattle, design JM Massaud
pp. 33-51, 108-123



Grace, design E. Gallina



Sophie, design E. Gallina



Stanford Bridge, design JM Massaud



Ventura, design JM Massaud



Ipanema, design JM Massaud



Manta, design R. Torres
pp. 76-87



Guest, design R. Dordoni

POLIFORM COLLECTION

STOOLS



Curve, design E. Gallina



Seattle, design JM Massaud
pp. 107-123



Sophie Lite, design E. Gallina
pp. 54-73



Ventura, design JM Massaud
pp. 93-105, 125-133

OUTDOOR TABLES



Henry, design E. Gallina



Monolith, design E. Gallina
pp. 164-175



Monolith, design E. Gallina



Monolith, low version, design E. Gallina

OUTDOOR CHAIRS



Marina, design E. Gallina



Magnolia, design E. Gallina
pp. 163-175



Magnolia, low version, design E. Gallina

Poliform Spa

sede legale
via Montesanto 28
Casella postale n. 1
22044 Inverigo (CO) Italy
t +39 031 6951
info@poliform.it
poliform.it

Poliform realizza tutte le sue collezioni in Italia usando componenti e materie prime selezionate.

All the Poliform collections are manufactured 100% in Italy using top-class components and materials.

Poliform si riserva il diritto di apportare, senza preavviso, ogni modifica mirata al miglioramento funzionale e qualitativo dei propri prodotti. Testi e disegni presenti in questo stampato hanno scopo divulgativo: per ogni aspetto tecnico e dimensionale fare riferimento ai listini aziendali e relativi aggiornamenti. I campioni di colori e materiali hanno valore indicativo.

Poliform reserves the rights at all time to apply modifications for the functional or qualitative improvement of its products. Texts and drawings present in this brochure have a divulgative purpose: for every technical and dimensional aspect please refer to the company's price lists and their relative updatings. The colour and material samples have an indicative value.

Creative Direction

Apartamento Studios

Graphic Design

Apartamento Studios

Interiors Photography

Federico Cedrone, Omar Sartor

Interiors Styling

Poliform Lab

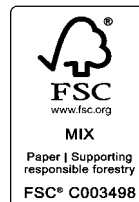
1st edition January 2026
cod. K58/R2/2026

Thanks to: Abigail Ozora Simpson, Arnolfo Di Cambio, Broggi 1818, Carlo Moretti, Carmworks, Ceramiche di Ugo La Pietra, Clemens Hanserl, Collezione Argenti Cleto Munari, Compagnia Italiana del Cristallo, Concetti e Design per Ferm Living, Cutipol, Damman Frères, David Mellor Design, Esmè Hofman, FiammettaV, Flos, Formworks Studio, Ganci Argenterie, Ingo Maurer, J.&L. Lobmeyr, Kallia Panopoulou, KnIndustrie, Kvetna 1794, L'artigiano Scarperia, Le Van Kim per Christofle, Lorenzi Milano, Manifattura Richard Ginori, Marco Minetti, Melina Xenaki, Nicolene van der Walt, Pan999 di Tobia Scarpa, Paola C, Roberto Molteni/Kohro, Robert Herder GmbH & Co. KG, Sambonet, Scandola Marmi, Secondome Design, Sofie Østerby, Stelton, Terralenta Ceramics, Venini, Wedgwood, When Objects Work, Wonderglass, XLBoom, Yiorgos Trichas, Zanat, Zanetto Argenti, www.barbaraventura.it, www.twolittlepiggies.eu, www.amesliving.de, www.serax.com, www.richardginori1735.com



2018 Adi Compasso D'oro
Career Award

Discover
the collection



ASSARREDO
FEDERLEGNOARREDO

GRÜN
BECK
POLIFORM STUDIO WIEN 5

GRUENBECK.CO.AT, A-1050 Wien, Margaretenstr. 93, Tel:+43 1 544 83 39
interior architects | design brand stores on 7 levels | customized furniture

